

ЕСЛАДО

LABORATORY

КОРЕЙСКАЯ КОСМЕТИКА ДЛЯ ПРОФЕССИОНАЛОВ

СОДЕРЖАНИЕ

О Компании	3
Отзывы партнеров	5
История бренда ECLADO	9
Линии ECLADO	10
Базовые и эксклюзивные процедуры Лаборатории ECLADO	13
• Пластический массаж ECLADO	13
• Процедура «Жизненная сила женьшеня»	14
• Процедура поверхностного пилинга	15
• Процедура омоложения и 3-D моделирования лица	16
• Процедура интенсивного омоложения «Золотая терапия»	17
• Омолаживающая процедура с FGF (фактором роста фибробластов)	18
• Процедура осветления и омоложения кожи VITA CRUSH	19
• Процедура глубокого увлажнения и лифтинга	20
• Процедура на основе использования наносомальных сывороток	21
Поверхностное очищение кожи	22
Глубокое очищение кожи	23
Тонизация кожи	25
Массажные средства для лица	27
Маски	29
• Кремовые, гелевые маски	29
• Пузырьковая кислородная маска	30
• Маски в индивидуальной упаковке	30
• Маска на гидрогелевой основе	31
• Альгинатные моделирующие маски	32
Интенсивные косметические средства	33
• Концентраты Rescuer	33
• Сыворотки линий «Дыхание» и CELL	34
• Серия сывороток, разработанных на основе нанотехнологий	35
• Прочие сыворотки	36
Уход за кожей вокруг глаз	37
Уход за кожей лица	38
Линия для моделирования фигуры	43
Антицеллюлитная программа от лаборатории ECLADO	44
Портативные аппараты	45
Решения для разных типов кожи	46

☑ Лазер Клиник – Новочеркасск

☑ ЦЭМ «Черноморский», санаторий "Черноморье" – Сочи

☑ Салон красоты Аристократка – Санкт-Петербург

☑ 85 средств для домаш

☑ Эксклюзивная методи

О КОМПАНИИ



Уважаемые косметологи, управляющие, собственники клиник и салонов красоты!

Мы – Лаборатория Eclado, южнокорейский бренд профессиональной косметики для эстетических процедур и домашнего ухода.

В Республике Корея бренду Eclado **20 лет**, в России работаем с марта 2016 года. За это время мы приобрели **более 500 довольных партнёров**, вот некоторые из них:

- Клиника «Кивач» (г. Петрозаводск)
- Клиника доктора Груздева (г. Санкт-Петербург)
- Институт красоты Галактика (бывший СПИКА) (г. Санкт-Петербург)
- Сети клиник «Мирра» и «МирраМед» (г. Санкт-Петербург)
- Санаторий «Черноморье» (г. Сочи)
- Сети салонов «Ориона», «Улей», «Фаворит» (г. Санкт-Петербург)
- Центры эстетики «Аристократка» (г. Санкт-Петербург)
- Сеть салонов «Модная цирюльня» (г. Брянск)

Eclado является профессиональной косметикой, поэтому представлена только в клиниках и салонах красоты, наших продуктов нет в косметических магазинах и на интернет-площадках, только на сайте www.eclado.ru.

В Корею бренд Eclado Laboratory поддерживает обучение косметологов в 132 учебных заведениях (университетах, институтах и школах красоты). В Санкт-Петербурге мы сотрудничаем с кафедрой косметологии МАПО (СЗГМУ им. И.И. Мечникова). На косметике Eclado учат врачей-дерматокосметологов.

Продукция Eclado сертифицирована в Корею и на территории Российской Федерации.

На встречах и выставках нас часто спрашивают: «В чем особенность вашего бренда?» Наша команда отвечает на этот вопрос так:

Когда мы искали бренд профессиональной косметики для дистрибуции в России – мы искали не просто бренд с «изюминкой». Мы подошли к поиску комплексно, с точки зрения наших партнеров: косметологов, владельцев и управляющих beauty-бизнеса, и вывели для себя формулу успешного косметического бренда.

Мы хотим поделиться с вами формулой успеха Eclado:

Во-первых, это ассортимент средств бренда. **В портфеле Eclado:**

- **129 наименований** косметических средств,
- 14 товарных групп – от поверхностного очищения лица до расходных материалов для проведения процедур,
- **7 линий для лица** и 1 для тела,
- 8 эксклюзивных и 35 базовых процедур,
- **68 средств для домашнего использования.**

Косметикой Eclado можно **на 95% закрыть потребности любого эстетического кабинета.**

Во-вторых, это упаковка косметических средств. Все средства домашней линии Eclado имеют привлекательный внешний вид и будут эстетично выглядеть на витрине в вашей клинике и в салоне красоты. Средства для работы в кабинете имеют большой объем 500-1000 мл и удобную упаковку с дозаторами.

В-третьих, это легкие, интересные текстуры. **У Eclado 70% легких и 30% плотных текстур.** Все косметические средства хорошо впитываются, не оставляют жирного блеска. Есть текстуры с WOW-эффектом, которые удивят вас и ваших клиентов: увлажняющий крем с растительными стволовыми клетками «Клеточная память», пузырьковая кислородная маска, глубоко очищающая энзимная пенка и многие другие.

В-четвертых, это ароматы средств. **У 87% продуктов Eclado нежные нейтральные ароматы.**

В-пятых, это рабочие составы. Средства семи линий Eclado для лица состоят из различных ингредиентов, от гиалуроновой и полиглутаминовой кислоты, эпидермального фактора роста (EGF), фитостволовых клеток, ферментированных компонентов и запатентованных комплексов «5 пептидов», «Derma-Fill-Up» и до традиционных для Кореи растительных экстрактов и муцина улитки.

В-шестых, это наличие профессиональных наборов (китов). В нашем бренде **восемь наборов для проведения процедур** в кабинете косметолога. Также разработана эксклюзивная техника пластического массажа.

В-седьмых, это цена продукта для клиентов и себестоимость процедур. Продукция домашней линии Eclado доступна для конечных клиентов, а маржинальность для партнеров выше среднеотраслевой. Клиники и салоны красоты, в зависимости от ценового сегмента, в котором они работают, подберут для себя процедуры Eclado с различной себестоимостью от 252 до 2226 рублей.

И самое главное – эффект от процедур Eclado видят не только клиенты, но и сами косметологи. **99% косметологов отмечают видимый эффект уже после первой процедуры.**

Можно сколько угодно говорить о преимуществах продукта, но если не будет отличного организованного клиентского сервиса, то не будет и довольных клиентов. Для нашей команды косметологи, управляющие, владельцы салонов красоты и клиник в первую очередь партнеры, так как клиенты у нас с вами одни – это женщины и мужчины, которые хотят сохранить свою молодость и выглядеть привлекательно.

Поэтому мы работаем для вас 7 дней в неделю, 12 часов в сутки.

За каждым клиентом закрепляется персональный менеджер, который проконсультирует по телефону, в мессенджерах или по электронной почте.

На складе в России всегда есть необходимый запас косметики.

Мы доставляем продукцию во все страны Таможенного союза, от Минска до Южно-Сахалинска.

Офисы Eclado расположены в Москве и Санкт-Петербурге в шаговой доступности от метро.

Мы оказываем маркетинговую поддержку партнерам, предоставляем:

- пробники хитовых средств, которые сами себя продают
- рекламные материалы для партнеров и конечных покупателей: плакаты, буклеты, каталоги, крафт-пакеты
- брендированные расходные материалы для процедур: повязки, халаты, полотенца, пледы

Сертифицированные тренеры проведут бесплатное обучение косметике и процедурам Eclado в нашем учебном центре или на выездном семинаре в вашей клинике и салоне, обучат эксклюзивной методике пластического массажа Eclado.

Уважаемые специалисты красивого бизнеса! Если вы ищете новый бренд, задумались о расширении ассортимента или рассматриваете нового партнера-специалиста в области уходовой косметики, обращайтесь к нам.

Лаборатория Eclado – не только надежный поставщик: за два года в России компания зарекомендовала себя с самой лучшей стороны, о чем с удовольствием говорят наши партнеры – клиники и салоны красоты, высоко оценившие наши продукты и сервис.

С нами работать выгодно, комфортно и интересно. С продуктами и услугами Лаборатории Eclado вы удивите и порадуете своих клиентов.

До встречи на специализированных beauty-выставках, конгрессах. До встречи в наших офисах и обучающих центрах. До встречи в ваших клиниках и салонах красоты.

Всегда с вами Лаборатория Eclado – Кореяская косметика для профессионалов 7 дней в неделю.

ОТЗЫВЫ ПАРТНЕРОВ

Гордость нашей Компании — это Партнеры и их отзывы о нашем сервисе и продукте.



Овчинникова Диана Валентиновна

Врач дерматолог, косметолог

Ведущий специалист «Клиники доктора Груздева»

г. Санкт-Петербург

Стаж работы по специальности 18 лет

Член ОСМНТ (Общество специалистов медицинских нитевых технологий)

Работает на косметике Eclado с июня 2018 года

Мне очень нравится работать с косметикой Eclado - замечательная косметика, замечательная фирма.

Мне очень нравится четкая организация процесса работы. И, конечно, я в восторге от самого продукта, потому что он нравится пациентам. Комфортные текстуры кремов, хорошая впитываемость, в ряде случаев выраженный противоотечный эффект, что весьма значимо в домашнем уходе после завершения реабилитационного периода при прохождении таких процедур как лазеры, rf- лифтинг, имплантация нитей. Для пациентов, проходящих курс омолаживающих процедур в клинике, можно подобрать различного рода средства. А кроме того, прекрасный дизайн, красивая упаковка, которую приятно держать в руках. Это эстетика, и, конечно, дорогой продукт должен быть хорош во всем.

Нравится многогранная линейка продуктов, многокомпонентность состава, за счет чего каждому из пациентов можно подобрать различного рода средства. Например: для улучшения тонуса сосудов, для восстановления барьерных свойств тканей, для улучшения цвета лица, потому что пигментация — безусловно, бич нашего времени. Многие пациенты отдыхают на море, загорают и, конечно, появляются пигментные пятна, которые всем хочется устранить.

Помимо профессиональных процедур, которые, безусловно, присутствуют в нашей компании, Eclado предлагает обширную линию для домашнего ухода. Когда пациент работает со своей кожей, со своими тканями в домашних условиях - результат получается гораздо более выраженным. То есть это домашнее задание для наших пациентов. Если они его выполняют, правильно и регулярно ухаживают за кожей в домашних условиях, результат омолаживающих процедур сохраняется дольше. Поэтому Вам большое спасибо!

Познакомилась с Вашей косметикой Eclado благодаря директору клиники «РАМИ» Резник Галине Петровне. Мы подбирали новую линейку для уходов, и требования были абсолютно простые: 1) результативная, 2) гипоаллергенная, 3) приемлемая по цене, в наше время это очень важно. Остановились на Eclado, потому что грамотно и профессионально составлен каталог, отличный состав косметики, широкая линейка продукции, возможность предложить пациентам домашний уход хорошего качества. И последнее, конечно, это профессионализм менеджеров, готовых работать с тобой 24 часа в сутки.

Из уходов наибольшее предпочтение отдаю «Золотой терапии» - это настоящий ритуал красоты. Но самое главное — это результат, который вижу не только я, но и пациенты после процедуры. Спасибо, Eclado!



Чудилкова Светлана Владиславовна

Косметолог-эстетист со стажем более 20 лет

Многопрофильная клиника «Рами»

г. Санкт-Петербург

Работает на косметике Eclado с июня 2018 года



AMBIANCE Beauty Club

г. Москва

Работает на косметике Eclado с мая 2018 года

Нашему клубу красоты все лишь год, находимся мы на севере Москвы не в самом лучшем районе в плане развитости инфраструктуры. С первых дней работы клуба нашей задачей было стать анклавом стиля, молодости и красоты. Для достижения такой цели, нам нужны эксклюзивные процедуры и материалы для работы очень высокого уровня.

На корейскую косметику, с каждым днем обретающую все большую популярность среди женщин всего мира, мы начали заглядываться еще до открытия клуба.

Корейская косметика для нас всегда была чем-то за гранью понимания, так как в ней нужно долго разбираться и изучать, а времени на это конечно же нет.

Весной 2018 года, пробегая по выставке INTERCHARM, мы увидели стенд ECLADO. После пяти минут разговора с менеджером стало понятно – это именно то, о чем мы мечтали, и, как оказалось, ничего сложного!

Конечно же мы не стали торопиться... Взяв каталог с пробниками, побежали дальше. Все перепробовав и сходяв на семинар, мы пришли к пониманию что ECLADO – это именно тот бренд, с которым мы хотим развиваться и строить свой мир красоты. Визуальное решение косметики радует глаз. Все очень выдержано, нежно и по-девичьи изящно. Хочется любоваться каждой баночкой, всматриваться в ее зеркальный завораживающий блеск. Согласитесь, лицо – это зеркало души женщины, а значит достойно самого лучшего! ECLADO – это не какая-то косметическая «маскировка» с мифическими обещаниями о немедленном омоложении, а настоящий качественный продукт с стойким видимым результатом на лице! Приятный, очень тонкий запах, замечательная текстура, а расход минимальный. В косметике ECLADO есть только одно побочное действие – это привязанность, попробовав эту косметику однажды, ты безоговорочно в нее влюбляешься всей кожей!

Особенно хотим отметить всех менеджеров компании ECLADO, такой слаженной работы с клиентами нет ни в одной компании. Огромная вам благодарность!



Царёва Нина Александровна

Косметолог с международным образованием Cidesco со стажем 14 лет

Владелица Спа-салона
«Beauty SPA by WORLD CLASS Сенная»

г. Санкт-Петербург

Работает на косметике Eclado с февраля 2018 года

Познакомились с косметикой на выставке, совершенно случайно увидели показательную процедуру с использованием двухкомпонентной маски «Жемчуг» – заинтересовались. На выбор в вашу пользу еще повлияло несколько факторов – удобный каталог, хорошее описание, много пробников, которых хватает не на один раз, а минимум раза на 3, и удастся действительно увидеть эффект. Косметика результативная, результаты от салонных процедур заметны сразу. Мы очень рады, что нашли вас, потому что продукция нравится в первую очередь клиентам – спасибо, что вы есть!

По сервису также все устраивает – отличный персональный менеджер, решает все вопросы буквально «по звонку», приезжает, если это необходимо. Очень рады, что есть много пробников, потому что это очень подталкивает клиентов к покупкам. Люди сейчас осторожничают, а после пробников – возвращаются и с удовольствием совершают покупки.



Сеть салонов красоты и здоровья «PRESTIGE»

г. Санкт-Петербург

Работают с Eclado с сентября 2019 года

В настоящее время гости салонов красоты весьма подкованы в вопросах красоты и молодости кожи. Мужчины и женщины не просто хотят быть ухоженными, им хочется новинок, которые показывают шикарный результат. Кореяская профессиональная косметика премиального сегмента ECLADO приятно удивила косметологов сети салонов красоты и здоровья «Prestige» разнообразием процедур. «Золотая терапия» – процедура интенсивного омоложения с мгновенным эффектом, в ней используют листы 24-каратного золота. В ходе процедуры улучшается клеточное дыхание. Незаменимая процедура омоложения и 3D моделирования лица – шикарный эффект омоложения, ощутимый уже в ходе процедуры. Наличие 68 продуктов для домашнего ухода помогает радовать тех, кто заботится о здоровье своей кожи. Богатый состав уходовых средств: уникальные растительные экстракты, комплекс «5 пептидов», эпидермальные факторы роста, гиалуроновая кислота до 4%, фильтрат улиточного секрета 20%, качественные растительные экстракты, фитостоловые клетки, витамины – все эти компоненты помогают делать кожу гостей нашего салона сияющей, здоровой и молодой. Уже на этапе очищения есть видимый результат по выравниванию цвета кожи, осветлению пигментных пятен и постакне. Максимально удобная упаковка продукта также достойна внимания. Она позволяет сохранить качество косметических средств, минимизировать расход средств и получить роскошный результат на коже лица. Хочется выразить благодарность сотрудникам компании за разработку косметики, за высокий уровень сервиса, оперативность и профессионализм.



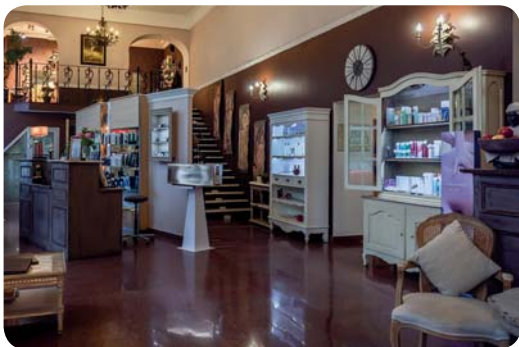
Центр эстетики «Аристократка»

г. Санкт-Петербург

Работают с Eclado с мая 2017 года

Давно искали пептидную косметику именно корейского производства. Южная Корея давно зарекомендовала себя как страна инноваций и высочайшего качества. Но вот найти сертифицированную и достойную по своему составу продукцию было нелегко. Я очень рада, что на одной из профессиональных выставок мы встретили бренд Eclado. Заинтересовал состав и форма выпуска средств. Текстуры кремов и сывороток приятно удивили. Это нужно попробовать!

На сегодняшний день косметика Eclado в нашем центре эстетики «Аристократка» пользуется огромным спросом. Абсолютными хитами являются новая линия с женьшенем и линия для ухода за проблемной кожей. Cell Memory Cream, линия средств с секретом улитки — это MUST HAVE. Ну и, безусловно, фотозащитные BB-кремы. Их преимущество в том, что они имеют в своем составе антиоксиданты и компоненты, блокирующие пигментообразование. Качество и комфорт применения продукции превзошли все мои ожидания.



Сеть салонов красоты «LA FEMME»

г. Москва

Директор по развитию Алимова Юлия Сергеевна

Работают с Eclado с сентября 2019 года

Долго и тщательно выбирали компанию дистрибьютора профессиональной корейской косметики. Нашли в интернете сайт ECLADO, позвонили и... в этот же день к нам приехал менеджер компании с презентацией. Такой оперативной работы мы уже давно не встречали. Доставка заказа осуществляется невероятно оперативно. Также оценили интересную концепцию компании, все уходы уже упакованы в сетки. Отсутствие обязательного приобретения стартового пакета является огромным преимуществом и очень выгодно для салонов в наше не легкое экономическое время.



Лазаренкова Наталия Михайловна

Косметолог-эстетист со стажем 4 года

Многопрофильная Клиника АпексМед

г. Санкт-Петербург

Работает на косметике Eclado с июля 2016 года



Билая Наталья Владимировна

Косметолог-эстетист со стажем работы 18 лет

Салон красоты МОНЕ на Таганской

г. Москва

Работает на косметике Eclado с июля 2019 года



Божко Анжелика

Врач-косметолог со стажем 16 лет

Работает на косметике Eclado с июня 2017 года

Наверное, как и у многих моих коллег, знакомство с маркой ECLADO произошло на выставке. Возможно, я прошла бы мимо, так как больше была ориентирована на косметику европейских брендов, но вдруг вспомнила слова преподавателя с кафедры Косметологии МАПО. Она говорила нам: «Хотите нанотехнологий - ищите Южную Корею». Крайне любезные девушки вкратце познакомили меня с ассортиментом, пригласили на семинар и снабдили мой уже не легкий пакет печатной продукцией и пробниками. Это же выставка! К тому моменту я побывала на многих стендах и в моём пакете оказалось много пробников различных брендов, которые я благополучно раздала подружкам. И забыла!!! Через какое-то время, как сговорившись, мои подруги стали требовать от меня рассказать им, что это за чудо кремы, так как ничего лучше они не пробовали! К моему удивлению все они предпочли косметику ECLADO! Я поняла - вот ОНО!!! Посетив семинар этой компании, я абсолютно и безоговорочно влюбилась в этот бренд!

Обучилась эксклюзивному пластическому массажу от ECLADO и с удовольствием радую своих клиентов многообразием представленных процедур! От раза к разу все больше открывая для себя уникальность ECLADO! Отдельно стоит сказать про персонал этой компании у нас в Санкт-Петербурге. Высококласные менеджеры, врачи-консультанты под руководством Кирилла Михайловича создали уникальную атмосферу сотрудничества.

Спасибо Вам!

На российском рынке представлено огромное количество косметики для лица и т. д. Изучая рынок, мы узнали, что есть такая косметика производства Южной Кореи ECLADO. На данный момент мы взяли процедуру глубокого увлажнения и лифтинга / Rejuven Fiber&Ampoule System. Пациенты после проведения данной процедуры отмечают, что кожа стала более увлажнённой, подтянутой и, как говорят, светящейся изнутри. Большой выбор средств даёт возможность даже самому требовательному и капризному клиенту подобрать домашний уход, которым он будет доволен.

Меня зовут Анжелика, я врач-косметолог с 16-летним стажем.

На одной из выставок «Интершарм», пробегая между рядами, чтобы успеть всё объять, буквально на бегу захватила информационный пакет с пробниками от Eclado. И когда прошло после выставки месяца три (раньше-то времени нет), я, рассмотрев всё, решила испробовать пробник кислородной маски. Сказать, что мне понравился эффект и действие — это мало! На следующий день я уже дозвонилась, зарегистрировалась и сделала свой первый заказ. Пользуюсь Eclado уже два года: довольна я и мои клиенты. Кожа прекрасно глубоко очищается, активизируется сыворотками, подтягивается и сияет.

Благодарю ECLADO за чудесную косметику!

ИСТОРИЯ БРЕНДА ECLADO



Компания «Лаон Косметикс» была основана в 1998 году профессиональным косметологом Анной Сонг. Еще до основания семейной компании сестра Анны, практиковавшая традиционную корейскую медицину и восточные техники массажа, разработала концепцию пластического массажа лица, которая была успешно внедрена в практику и стала использоваться в составе разных косметических программ.

Практикуя пластический массаж, Анна решила создать массажное средство, которое бы идеально подходило для выполнения данной техники и давало длительное скольжение для других техник массажа. Так была разработана рецептура первых образцов продукции Лаборатории Eclado – массажных кремов, предназначенных для профессионального применения. Они выпускаются и сегодня, являясь хитами продаж на рынке профессиональной косметической продукции.

Название бренда Eclado объединило два французских слова *éclat* (сияние) + *doux* (нежность).

На сегодняшний день Eclado – известный корейский бренд профессиональной косметики. В основе концепции бренда лежит философия здоровой красоты, реализуемая за счет использования в составе косметических средств уникальных растительных экстрактов, факторов роста (EGF и FGF) и комплексов «5 пептидов» и «Derma-Fill-Up».

Лаборатория Eclado постоянно инвестирует в научно-исследовательские разработки, направленные на изучение эффективности и свойств натуральных компонентов в косметологии, производство инновационных продуктов по уходу за кожей и развитие современных технологий эстетической медицины.

В качестве финансового спонсора компания оказывает поддержку 132 Академиям красоты в Южной Корее и руководит разработкой специальных программ, сочетающих в себе использование уникальных косметических продуктов и применение новейших аппаратных технологий.

В 2012 году «Лаон Косметикс» вышла на мировой рынок, начав экспорт своей продукции в Китай, Японию, Гонконг, США и Индонезию. На территории России косметика бренда появилась в марте 2016 года. На данный момент сотни косметологических кабинетов по всей России работают на косметике Лаборатории Eclado.

С бесконечной заботой о красоте и молодости Лаборатория Eclado создает уникальные продукты, способные сделать кожу здоровой и сияющей. Мы прилагаем максимум усилий для того, чтобы философия здоровой красоты от Eclado воплощалась в жизнь и делала Вашу реальность совершенной!



Продукция Eclado гипоаллергенна, отличается высокой эффективностью и обеспечивает длительный устойчивый результат. Высокая концентрация растительных экстрактов, пептидов, аминокислот и гиалуроновой кислоты обеспечивает видимый результат уже после первой процедуры. Широкий ассортимент позволяет предложить клиентам эстетические программы, решающие разнообразные проблемы кожи в любом возрасте.

Линия CELL – современные биотехнологические разработки для защиты молодости и красоты кожи

Косметические средства линии CELL предназначены для ухода за кожей с признаками возрастных изменений.

Инновационная формула косметических средств позволяет активным компонентам проникать глубоко в кожу и воздействовать на клетки максимально эффективно. Во всех средствах линии используется уникальное сочетание активных ингредиентов:

- **Фитостволовые клетки** – это революционный метод современной косметологии в борьбе с возрастными изменениями. Фитостволовые клетки ускоряют выработку коллагена и эластина, способствуют восстановлению и омоложению кожи, нейтрализуют воздействие свободных радикалов
- **EGF** – эпидермальный фактор роста действует на молекулярном и клеточном уровнях, подавляя работу гена, отвечающего за старение кожи, стимулирует активность роста клеток
- **Гиалуроновая кислота** нормализует водный баланс кожи
- **«5 пептидов»** – уникальный комплекс, активизирующий работу клеток и повышающий эластичность кожи, дает выраженный эффект омоложения
- **Аденозин** препятствует образованию морщин, разглаживает кожу
- **Экстракты растений** делают кожу ухоженной и сияющей



Линия «Жизненная сила женьшеня»



История создания линии «Жизненная сила женьшеня» началась более 20 лет назад, благодаря чему эксперты Лаборатории Eclado разработали и запатентовали уникальный комплекс – «Derma-Fill-Up», ставший основой всех средств линии. Комплекс содержит особые компоненты женьшеня гинзенозиды (Rb1, Rb2 и Rg3), которые в сочетании с иллитами проникают в дермальный слой кожи и придают ей невероятную эластичность и упругость.

Этот комплекс ингредиентов разработан, чтобы оказать синергетический эффект мощного антиоксидантного действия гинзенозидов и очищающей способности иллита для выраженного омоложения кожи.

- **Гинзенозиды**, содержащиеся в женьшене, ингибируют реакции перекисного окисления липидов, являющиеся причиной старения кожи. Кроме того, гинзенозиды препятствуют повреждению кожи, защищают клетки эпидермиса, стимулируют регенерацию и восстанавливают кожу
- **Иллиты** добываются из минералов и способствуют образованию анионов и очищению кожи

Основными задачами новой линии «Жизненная сила женьшеня» являются: предотвращение преждевременного старения кожи и оказание мощного обновляющего действия, обеспечивающего беспрецедентный эффект выравнивая и разглаживания кожи.

Линия «Ревитализация»

Действие косметических средств линии «Ревитализация» направлено на восстановление кожи, которая ежедневно подвергается вредному воздействию различных факторов, таких как сухой, загрязненный воздух, ветер, мороз, ультрафиолетовое излучение и пр. Направленное действие активных ингредиентов поможет защитить нежную кожу лица и сохранить ее красоту.

- **Фильтрат улиточного секрета** стимулирует выработку эластина и коллагена, обладает заживляющим и увлажняющим свойствами
- **Экстракт икры** стимулирует клеточное обновление и метаболизм, питает кожу, обладает антиоксидантным действием
- **Витамин Е** – сильнейший антиоксидант, способствует улучшению кровоснабжения в тканях, укрепляет стенки капилляров, улучшая состояние кожи при куперозе
- **Коллаген** стимулирует регенерацию, увлажняет, повышает упругость и эластичность кожи, значительно замедляет старение кожи
- **Экстракт дикого женьшеня** повышает иммунитет кожи, стимулирует выработку и замедляет разрушение коллагеновых волокон, снимает раздражения и отечность
- **Аргановое масло** интенсивно питает и омолаживает кожу, защищает от фотостарения



Линия А.С – Акне-контроль

Линия А.С специально разработана для ухода за жирной и проблемной кожей.

Косметические средства этой линии направлены на регуляцию деятельности сальных желез, обладают антибактериальным и противовоспалительным действиями, способствуют сужению пор, улучшают внешний вид кожи, выравнивают цвет лица. При постоянном использовании средств линии А.С кожа становится гладкой и матовой. Основными компонентами линии являются:



- **Экстракт гаультерии лежачей** обладает противомикробным и антисептическим свойствами, оказывает противовоспалительное действие, улучшая внешний вид кожи
- **Гиалуроновая кислота** защищает и увлажняет кожу
- **Экстракт солодки** снимает раздражение, восстанавливает и усиливает регенерацию клеток кожи
- **Экстракт алоэ** успокаивает и увлажняет кожу
- **Экстракт ромашки** оказывает противовоспалительное и антиоксидантное действия
- **Масло листьев чайного дерева** борется с акне, устраняет зуд и покраснения, способствует быстрому заживлению кожи

Линия «Дыхание» – уход за чувствительной кожей

Особенностью данной линии является наличие ферментированных компонентов. Ферментированная косметика оказывает неоспоримое омолаживающее и оздоравливающее действие на кожу и способствует процессу восстановления и регенерации клеток.

Полученные путем ферментации вещества богаты аминокислотами, витаминами и антиоксидантами. Они способствуют стимуляции обменных процессов в коже, увлажняют, питают и восстанавливают чувствительную и раздраженную кожу. Усиливается местный иммунитет.

Ферментированные компоненты легко усваиваются кожей и способствуют лучшему проникновению активных веществ.

Ферментация – это биологический процесс брожения различных видов микроорганизмов (бифидобактерий, лактобактерий и др.). Во время ферментации происходит разложение органических веществ и образуются вещества с другим химическим составом. Благодаря ферментации происходит биологическое обогащение конечного продукта аминокислотами, витаминами, жирными кислотами. Помимо этого, вещества расщепляются до мельчайшего размера, что позволяет им глубже проникать в кожу и лучше усваиваться.





Линия «Осветление»

Лаборатория Eclado представляет высокоэффективную линию осветляющих средств, разработанную специально для решения такой сложной задачи, как устранение пигментации. Проникая в глубокие слои кожи, активные ингредиенты предотвращают синтез меланина, обеспечивают невероятный осветляющий и увлажняющий эффекты, антиоксидантное воздействие, стимулируют процесс обновления кожи, выравнивают цвет лица и придают коже сияние.

Активные ингредиенты линии «Осветление»:

- **Аскорбиновая кислота (витамин С)** – сильный антиоксидант, угнетает процесс меланогенеза
- **Арбутин** ингибирует фермент тирозиназу, которая участвует в синтезе меланина в клетках
- **Ниацинамид** выравнивает тон кожи, способствует осветлению пигментных пятен
- **Экстракт шелковицы** предотвращает появление пигментных пятен, осветляет участки с гиперпигментацией
- **Растительные экстракты алоэ, ромашки, плодов лимона, грейпфрута, инжира** способствуют осветлению пигментации, оказывают мягкое отшелушивающее действие, стимулируют процесс обновления кожи

Линия «Интенсивное увлажнение»

Все средства линии «Интенсивное увлажнение» содержат гиалуроновую кислоту и концентрированные растительные компоненты. Способствуют глубокому увлажнению, борются с признаками старения и увядания кожи, улучшают её эластичность, а также обладают приятной и комфортной текстурой, идеальной для ежедневного применения.

Активные ингредиенты линии:

- **Гиалуроновая кислота** – мукополисахарид, отвечающий за связывание и удержание молекул воды в дерме
- **Сквален** – углеводород природного происхождения, способствует смягчению и увлажнению кожи
- **Экстракт алоэ** насыщен биологически активными веществами, обладает регенерирующим и увлажняющим действиями
- **Гидролизированный коллаген** – фибриллярный белок, способствующий восстановлению естественной увлажненности кожи
- **Гидролизированный эластин** повышает упругость и эластичность кожи, увлажняет и смягчает кожу
- **Альгин** – полисахарид, экстрагируемый из бурых водорослей, прекрасный природный увлажнитель



Линия для тела

Специальная линия для тела от Лаборатории Eclado улучшает контуры и текстуру кожи, стимулирует лимфоток, снижает отёчность конечностей. Входящие в состав крема растительные экстракты позволяют применять крем даже обладателям нежной кожи, улучшая структуру кожи и повышая упругость. Комплексное применение средств линии заметно уменьшает целлюлит и предотвращает его появление.

БАЗОВЫЕ И ЭКСКЛЮЗИВНЫЕ ПРОЦЕДУРЫ ЛАБОРАТОРИИ ECLADO

В арсенале Лаборатории Eclado имеются как базовые, так и эксклюзивные программы по уходу за кожей лица. Базовые процедуры направлены на решение основных эстетических проблем, с которыми чаще всего обращаются клиенты к косметологу. Ассортимент косметических средств Eclado позволяет подобрать комплексный домашний уход для каждого клиента, что значительно расширяет горизонты использования косметики.

Эксклюзивные программы по уходу помогают решить существующие проблемы кожи, превращая процедуру в настоящий ритуал красоты. Лаборатория Eclado разработала 8 эксклюзивных процедур, направленных на интенсивное омоложение и борьбу с несовершенством кожи:



- Процедура «Жизненная сила женьшеня» / Ginseno Triple Crystal Complex & Solution Ampoule
- Процедура поверхностного пилинга / VONO PRIME
- Процедура омоложения и 3-D моделирования лица / Vital Lift Pack Gold
- Процедура интенсивного омоложения «Золотая терапия»
- Омолаживающая процедура с FGF (фактором роста фибробластов) / F.G.F Rejuvenation
- Процедура осветления и омоложения кожи Vita Crush
- Процедура глубокого увлажнения и лифтинга / Rejuven Fiber&Ampoule System
- Процедура на основе использования наносомальных сывороток / «Shining Therapy»

ПЛАСТИЧЕСКИЙ МАССАЖ ECLADO

Пластический массаж Eclado был разработан в 1998 году известным в Южной Корее врачом традиционной корейской медицины Сеюн Сонг (SeEun Song). Сеюн начала изучать нервно-мышечную систему, еще работая в качестве специалиста по уходу за кожей. Обнаружив, что контуры лица можно исправить, несмотря на старение, привычки и движения мышц, она разработала особую технику пластического массажа путем объединения нескольких методов массажа и собственных разработок. Пластический массаж Eclado дает видимый эффект уже после одного сеанса. Массаж влияет на дерму и подкожные ткани, включая мышцы и подкожно-жировую клетчатку. На лице расположено большое количество биологических точек, отвечающих за работу различных органов. Их стимуляция ведет к улучшению работы всего организма.

В России техника пластического массажа эксклюзивно представлена в нашем обучающем центре.



Результат:

- чёткие контуры лица
- сформированная линия скулы
- повышение тонуса и тургора кожи
- устранение избытка жировых тканей
- снятие отёчности, мощный лимфодренаж
- снижение проявлений гравитационногоптоза
- коррекция второго подбородка и нижней трети лица
- сокращение количества и уменьшение глубины морщин
- видимый пролонгированный эффект после первого сеанса

В возрасте 35 лет человек теряет примерно 350 грамм мышц в организме в год. К 45 годам, соответственно, теряется 3,5 кг мышц. Массаж способствует синтезу коллагена и активизирует энергию митохондрий в мышцах, кожа остается упругой и привлекательной.

Рекомендуемый курс пластического массажа Eclado - 10 сеансов, периодичность 1-2 раза в неделю. Для достижения максимального эффекта рекомендуется проходить курс 2-3 раза в год.

ПРОЦЕДУРА «ЖИЗНЕННАЯ СИЛА ЖЕНЬШЕНЯ» / GINSENO TRIPLE CRYSTAL COMPLEX & SOLUTION AMPOULE



КОД: JE001

Свойства

Омоложение, восстановление кожи, питание и увлажнение, выравнивание тона и текстуры кожи, укрепление контуров лица

Основные ингредиенты

Комплекс Derma-Fill-Up, ниацинамид, эпидермальный фактор роста (EGF), гиалуронат натрия, аденозин, витамины С и Е, масло авокадо, аргановое масло

Набор для проведения процедуры состоит из:

- Масок (3 г x 6 шт.)
- Ампул с концентратом (4 мл x 6 шт.)

Процедура «Жизненная сила женьшеня» оказывает комплексное воздействие на кожу: запатентованный комплекс Derma-Fill-Up содержит особые компоненты гинзенозиды (Rb1, Rb2 и Rg3), которые в сочетании с иллитами проникают в дермальный слой кожи и придают ей невероятную эластичность и упругость. Гинзенозиды оказывают антиоксидантное действие, стимулируют регенерацию и восстанавливают кожу, витамин С и ниацинамид выравнивают тон кожи, эпидермальный фактор роста (EGF) оказывает выраженное омолаживающее действие, аргановое масло и масло авокадо глубоко питают кожу.

Процедура рекомендована для сухой, обезвоженной, пигментированной, увядающей кожи.

Рекомендован курс из 6 процедур. Периодичность процедур — 1 раз в неделю.

Способ применения: Положить маску на ладони, немного разогреть. Выполнить легкий массаж 1-2 минуты в зависимости от чувствительности кожи. Поверх маски нанести раствор на лицо и шею, выполнить массаж 15-20 минут, не смывать. Нанести интенсивную питательную маску «Жизненная сила женьшеня» (Код:JE002) и двухкомпонентную моделирующую маску «Золото» (Код:F30D). Для достижения максимального результата и пролонгации эффекта после процедуры необходимо использовать средства домашнего ухода из линии «Жизненная сила женьшеня».

Для достижения максимального результата и пролонгации эффекта после процедуры необходимо использовать средства домашнего ухода из линии «Жизненная сила женьшеня».



До



После 1 процедуры

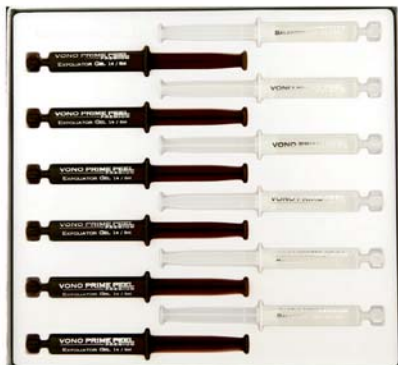


До



После

ПРОЦЕДУРА ПОВЕРХНОСТНОГО ПИЛИНГА / VONO PRIME



КОД: F63

Свойства

Способствует регенерации клеток кожи, улучшает микроциркуляцию, препятствует трансэпидермальной потере влаги, стимулирует синтез коллагена и эластина

Основные ингредиенты

Гликолевая кислота, молочная кислота, растительные экстракты гаультерии лежачей, лаванды, монарды, мяты перечной, фрезии, цветков ромашки, розмарина, портулака, центеллы азиатской, алоэ, солодки

Процедура поверхностного пилинга Vono Prime – это безопасная система мягкого пилинга и детоксикации кожи, что актуально для жителей больших городов. Программа рассчитана на 6 недель. В результате удаляется ороговевший слой клеток, кожа сияет, выравнивается ее рельеф. Ускоряются процессы обновления клеток, усиливаются защитные свойства кожи.

Набор для проведения процедуры состоит из двух средств:

• Гель 1 (эксфолиатор) (5 мл x 6 шт., 1 шт. на 2 применения)

Устраняет избыток кожного сала, уменьшает толщину рогового слоя и сокращает поры. Обладает противовоспалительным действием, стимулирует микроциркуляцию, омолаживает и улучшает состояние кожи.

• Гель 2 (нейтрализатор) (6 мл x 6 шт., 1 шт. на 2 применения)

Концентрированное увлажняющее средство, которое нейтрализует действие пилинга и успокаивает кожу. В его составе успокаивающие и регенерирующие растительные компоненты – экстракты алоэ, портулака, центеллы азиатской. Препарат стимулирует микроциркуляцию и усиливает защитные свойства кожи.

Пилинг подходит для любого типа кожи. С осторожностью следует применять для чувствительной кожи, изменяя время экспозиции пилинга. Противопоказания – общие для проведения химических пилингов.

Рекомендован курс из 6 процедур. Периодичность процедур – 1 раз в неделю.

Способ применения: Сухой кистью нанести гель 1 (эксфолиатор) на лицо и шею. Избегайте области вокруг глаз и губ. Время экспозиции 7–12 минут (в зависимости от состояния кожи). Не смывать. Нанести гель 2 (нейтрализатор). Время экспозиции 10 минут. Тщательно удалить средство с кожи прохладной водой.

После процедуры рекомендовано применение солнцезащитных средств, средств из линии CELL (для увядающей кожи) или средств из линии Интенсивное увлажнение (для молодой кожи).



До



После 6 процедур



ПРОЦЕДУРА ОМОЛОЖЕНИЯ И 3-D МОДЕЛИРОВАНИЯ ЛИЦА VITAL LIFT PACK GOLD



КОД: E46H

Набор для проведения процедуры состоит из:

- Масок (3 г x 10 шт.)
- Лосьона «5 пептидов» (100 мл)

Данная программа может быть рекомендована как процедура «вспышка красоты», так и курсом из 10 процедур. Периодичность процедур – 1-2 раза в неделю.

Для достижения максимального результата и пролонгации эффекта в домашнем уходе рекомендовано использовать средства из линии CELL.

Процедура подходит для любого типа кожи, рекомендована для сухой, обезвоженной, увядающей кожи.

Способ применения: Поместить пудру (3 г) и раствор (7 мл) в стеклянную или резиновую миску, смешать при помощи шпателя до получения однородной маски. Наносить кистью под углом 90 градусов снизу вверх длинными движениями. Остаток маски нанести через минуту. Порядок нанесения: подбородок-щеки-виски-лоб. На нос и область над верхней губой наносить сверху вниз. Необходимо нанести дважды с перерывом 1 минута. Время экспозиции маски 10-12 минут. Затем нанести успокаивающую маску (Код: E93B) кистью на лицо и шею. Когда натяжение спадет, удалить обе маски спонжами или прохладным влажным полотенцем.

Свойства

Обеспечивает эффективный лифтинг, повышает защитные функции кожи, активизирует регенерацию клеток

Основные ингредиенты

Комплекс «5 пептидов», растительные экстракты алоэ, портулака, солодки, гиалуронат натрия, полиглутаминовая кислота, коллаген, аргинин, аллантоин

Процедура омолаживает кожу, дарит сияние и энергию молодости. Комплекс пептидов и коллаген, проникая в глубокие слои кожи, стимулируют регенерацию и клеточную активность. Экстракт алоэ и аллантоин успокаивают кожу, гиалуронат натрия и полиглутаминовая кислота увлажняют и препятствуют потере влаги. После снятия маски кожа молодая и свежая, наблюдается выраженный эффект лифтинга. Максимальный эффект будет заметен на следующий день после проведения процедуры.

До



После 1 процедуры



ПРОЦЕДУРА ИНТЕНСИВНОГО ОМОЛОЖЕНИЯ «ЗОЛОТАЯ ТЕРАПИЯ»



Золотые листы 50 шт.
Размер листа 9 x 9 см
КОД: F58C

Свойства

Обладает мощным омолаживающим эффектом, предотвращает действие свободных радикалов, стимулирует микроциркуляцию, обеспечивает общеукрепляющий и подтягивающий эффект

Основные ингредиенты

Золото

Основой процедуры служат листы золота, которые аккуратно наносятся на подготовленную кожу. Хорошо известно, что золото использовалось для продления красоты и молодости еще в очень давние времена. Особенно важной функцией золота является быстрая доставка молекул кислорода в глубокие слои кожи, что приводит к улучшению клеточного дыхания, питания и энергетического обмена в клетках. Данная процедура прекрасно сочетается с массажными методиками. После процедуры кожа преобразуется, становится сияющей, здоровой и молодой.

Процедура подходит для всех типов кожи, рекомендована для обезвоженной, атоничной, увядающей кожи.

Рекомендован курс из 10 процедур. Периодичность процедур — 1-2 раза в неделю.

Способ применения: Нанести золотые листы на щеки и подбородок, плотно прижать к коже. Нанести крем для чувствительной кожи «Дыхание» (Код: E174) и выполнить легкий массаж. После массажа мягко очистить лицо, используя теплое влажное полотенце.



ОМОЛАЖИВАЮЩАЯ ПРОЦЕДУРА С FGF (ФАКТОРОМ РОСТА ФИБРОБЛАСТОВ) / F.G.F REJUVENATION



КОД: E175

Свойства

Стимулирует синтез коллагена и микроциркуляцию, способствует активации защитных свойств кожи, повышает упругость, эластичность, плотность и увлажненность кожи

Основные ингредиенты

Фактор роста фибробластов (FGF) и эпидермальный фактор роста (EGF), изофлавоны сои, растительные экстракты дикого женьшеня, корейского прострела, уснеи, солодки, гардении, плодов японского перца, масло семян пениника лугового, гиалуронат натрия, гидролизированный коллаген, сквалан, аргинин, аденозин

Набор «Омолаживающая процедура с FGF (фактором роста фибробластов)» представляет собой новое слово в антивозрастной терапии, предлагая решение для быстрого омоложения кожи. Фактор роста фибробластов (FGF) получают методами инновационных биотехнологий, которые включают в себя процесс тщательной очистки с последующей инкапсуляцией, благодаря чему он способен проникать в глубокие слои кожи. Синергетический эффект достигается воздействием эпидермального фактора роста (EGF) на эпителий и фактора роста фибробластов (FGF) на процессы синтеза коллагена и эластина. Инновационная омолаживающая система ухода влияет на процессы старения кожи, возвращает ей силу, упругость и сияние.

Набор для проведения процедуры состоит из:

- Ампул с концентратом (10 мл x 4 шт.)
- Крема (50 г)

Процедура подходит для всех типов кожи, рекомендована для увядающей кожи женщин и мужчин.

Рекомендован курс из 4 процедур. Периодичность процедур – 1 раз в неделю.

Способ применения: Нанести 4 мл концентрата на предварительно очищенную кожу лица. Для более глубокого проникновения ключевых компонентов средства используйте портативный аппарат «Анүтi-Sonic Ion» (Код: QE1) (-). После применения маски нанести концентрат и крем.

До



После 3 процедур



ПРОЦЕДУРА ОСВЕТЛЕНИЯ И ОМОЛОЖЕНИЯ КОЖИ VITA CRUSH



КОД: E168

Свойства

Уменьшает выраженность существующих пигментных пятен, предотвращает синтез меланина, выравнивает тон кожи, стимулирует выработку коллагена и повышает эластичность, омолаживает кожу

Основные ингредиенты

Аскорбиновая кислота, ниацинамид, аденозин, гиалуронат натрия, эпидермальный фактор роста (EGF), гинзенозиды, аргирелин, аллантиин

Процедура Vita Crush выравнивает тон, придает коже сияние. Аскорбиновая кислота и ниацинамид осветляют пигментированные участки кожи, а также подавляют выработку меланина, что предотвращает появление новых пигментных пятен. Эпидермальный фактор роста и аргирелин оказывают выраженное омолаживающее действие, а гинзенозиды выполняют антиоксидантную защиту кожи, стимулируют регенерацию.

Набор для проведения процедуры состоит из:

- Концентрата с витамином С (1 г + 6 мл x 10 шт.)

Процедура рекомендована для кожи с пигментацией любого происхождения (хлоазмы, веснушки, поствоспалительные пигментации, пигментации после шлифовок, глубоких пилингов).

Рекомендован курс из 10 процедур. Периодичность процедур — 1 раз в неделю.

Способ применения: Надавить на крышку и взболтать концентрат. Заменить крышку на дозатор, нанести препарат на предварительно очищенную кожу. Время экспозиции 15–20 минут. Для достижения максимального результата рекомендовано использование портативного аппарата ультразвук и ионофорез «Анүмі-Sonic Ion» (Код: QE1), способствующего глубокому проникновению активных веществ в кожу. Необходимым завершающим этапом процедуры является нанесение солнцезащитного крема SPF 50 PA++++. Для достижения максимального результата и пролонгации эффекта после процедуры необходимо использовать средства домашнего ухода: тоник «Двойное сияние» (Код: DA1), крем «Природное сияние» (Код: E640), регенерирующий крем (Код: E15V) и солнцезащитный крем (Код: E65).



ПРОЦЕДУРА ГЛУБОКОГО УВЛАЖНЕНИЯ И ЛИФТИНГА REJUVEN FIBER&OULE SYSTEM



КОД: E15P

Свойства

Эффективно увлажняет и удерживает влагу, улучшает защитные свойства кожи и микроциркуляцию, разглаживает мимические морщины, выравнивает и осветляет тон кожи, оказывает лифтинг-эффект

Основные ингредиенты

Полиглутаминовая кислота, бета-глюкан, эпидермальный фактор роста (EGF), аденозин, ниацинамид, растительные экстракты коры белой ивы, бальзамина, розы, листьев эриobotрии японской, кипарисовика, корня хикамы, корицы, орегано, портулака, корня шлемника байкальского, корня мака, солодки, коллаген, ферментированный экстракт соевых бобов

Процедура глубокого увлажнения и лифтинга представляет собой мощную омолаживающую и увлажняющую систему, которая, благодаря содержанию эпидермального фактора роста, улучшает клеточную активность. Полиглутаминовая кислота способна удерживать влагу в 5000 раз больше собственного веса, является природным увлажнителем, регулирует уровень pH кожи, предотвращает обезвоживание кожи под воздействием внешних факторов. Бета-глюкан нормализует клеточный иммунитет. Эпидермальный фактор роста улучшает тонус кожи, усиливает ее защитные функции, разглаживает мимические морщины, улучшает микроциркуляцию, стимулирует обновление клеток кожи. Гидролизированный коллаген образует защитный слой, мягко обволакивает кожу, придает ей мягкость. Благодаря наличию ферментированных компонентов, обеспечивается проникновение активных веществ в глубокие слои кожи.

Набор для проведения процедуры состоит из:

- Масок из аминокислот (1г x 6 шт.)
- Ампул с концентратом (6 мл x 6 шт.)

Процедура подходит для всех типов и состояний кожи, рекомендована для нормальной, сухой, обезвоженной, увядающей, пигментированной кожи.

Рекомендован курс из 6 процедур. Периодичность процедур – 1 раз в неделю.

Способ применения: Вскрыть маску из аминокислот, надавив на верх баночки, размять пальцем, вытесняя воздух. Добавить концентрат из ампулы и аккуратно смешать шпателем. Перед нанесением средства накрыть волосы тканевой повязкой. Нанести кистью, особое внимание уделить нижней трети лица. Выполнить массаж, используя движения из техники пластического массажа Eclado. Когда маска станет липкой, продолжать выполнять массаж с плавным отрывом рук от лица. После массажа тщательно вымыть руки. Не смывая маску, нанести двухкомпонентную моделирующую маску «Жемчуг» (Код: F30C), применяя технику двойного бандажирования марлевыми салфетками. Для достижения максимального результата и пролонгации эффекта после процедуры необходимо использовать средства домашнего ухода из линии Интенсивное увлажнение.

До



После 1 процедуры и сеанса
пластического массажа



ПРОЦЕДУРА НА ОСНОВЕ ИСПОЛЬЗОВАНИЯ НАНОСОМАЛЬНЫХ СЫВОРОТОК / «SHINING THERAPY»



Свойства

Увлажняет, выравнивает тон, повышает эластичность, оказывает антиоксидантное действие, восстанавливает и питает кожу

Основные ингредиенты

Аскорбиновая кислота, глицерин, масло семян сафлора, масло цедры лимона, лецитин, гидролизованный эластин, гидролизованный коллаген, ферментированный фильтрат глутаминовой кислоты, пантенол, экстракт икры, масло ши, полиглутаминовая кислота

«Shining Therapy» является процедурой «на выход». Проводится с использованием средств, разработанных на основе нанотехнологий: сыворотка с витамином С «Сияние» (E20) + сыворотка с коллагеном и эластином (E22), если необходимо увлажнение и повышение эластичности кожи. Сыворотка с витамином С «Сияние» (E20) + восстанавливающая сыворотка с вытяжкой из икры (E24), если требуется восстановление и питание. Синергизм двух сывороток оказывает увлажняющее, наполняющее изнутри и антиоксидантное действия, повышает эластичность и выравнивает тон. Кожа лица мгновенно оживляется и наполняется энергией витаминов. Сыворотки обладают мощной проникающей способностью, придают коже сияющий и ухоженный вид уже после первой процедуры.

Набор для проведения процедуры состоит из:

- Сыворотки с витамином С «Сияние» / Shining V-C Serum КОД: E20 - 100 мл
- Сыворотки с коллагеном и эластином / Revitalizing Elastin & Collagen Serum КОД: E22 - 100 мл
- Восстанавливающей сыворотки с вытяжкой из икры / Restoration Caviar Serum КОД: E24 - 100 мл

Процедура подходит для всех типов и состояний кожи.

Рекомендован курс из 6 процедур. Периодичность процедур – 1-2 раза в неделю. Можно чередовать с другими профессиональными процедурами.

Способ применения: На предварительно очищенную кожу лица, шеи и декольте нанести 2 наносомальные сыворотки (в зависимости от желаемого результата), сделать массаж в течении 8-10 минут, не смывать. Нанести Успокаивающую маску (E93B) (рекомендуется использовать портативный аппарат ультразвук и ионофорез «Ануми-Soniclon») и двухкомпонентную моделирующую маску «Жемчуг» (F30C), применяя технику двойного бандажирования марлевыми салфетками.



ПОВЕРХНОСТНОЕ ОЧИЩЕНИЕ КОЖИ

Первым и самым важным этапом при проведении любой процедуры является поверхностное очищение. С его помощью мы снимаем декоративную косметику, избавляемся от секрета, выделяемого сальными и потовыми железами кожи, удаляем микрочастицы, продуцируемые жизнедеятельностью мегаполиса и осевшие на кожу. Лаборатория Eclado предоставляет большой спектр средств различных текстур, объемов и особенностей входящих в средство компонентов, что позволяет на этапе очищения воздействовать в зависимости от типа и состояния кожи.

Различная упаковка: профессиональная упаковка с дозаторами 500 мл, 1000 мл для использования в кабинете, домашняя упаковка от 100 г до 250 мл. Различия по действию: удобно подобрать косметическое средство конкретно по имеющейся проблеме, как в домашнем уходе, так и в профессиональном. Различные текстуры: молочко, пенки, лосьоны, что позволяет подобрать очищение по предпочтительной текстуре, по месту применения (кабинет/домашний уход), по типу и состоянию кожи.

Лосьон для снятия макияжа для губ и глаз / Flawless Lip&Eye Remover



Свойства	Легко удаляет водостойкую косметику, оказывает смягчающее действие, увлажняет кожу
Основные ингредиенты	Гидрофильное масло, масло абрикосовых косточек, растительные экстракты томата, брокколи, турнепса, капусты, моркови, сельдерея, риса
Тип, состояние кожи	Подходит для всех типов и состояний кожи
Упаковка	Код: E5 - 500 мл, Код: E6 - 200 мл, Код: E152 - 50 мл

Описание: Лосьон для снятия макияжа мягко и эффективно удаляет даже водостойкую косметику. Благодаря содержанию растительных экстрактов успокаивает и увлажняет кожу.

Способ применения: Встряхнуть флакон для смешивания двух фаз. Нанести небольшое количество средства на ватный диск и удалить макияж с области глаз и губ.

Очищающее молочко для умывания / Purifying Cleanser



Свойства	Мягко очищает, увлажняет и успокаивает кожу
Основные ингредиенты	Гиалуронат натрия, масло семян жожоба, растительные экстракты листьев камелии, лимона, лопуха, шалфея, хмеля, зверобоя, календулы, сапонарии
Тип, состояние кожи	Рекомендовано для сухой, нормальной, обезвоженной, увядающей и пигментированной кожи
Упаковка	Код: E1 - 1000 мл, Код: E2 - 500 мл

Описание: Молочко деликатно очищает кожу от загрязнений и макияжа. Гиалуронат натрия увлажняет, а масло жожоба и растительные экстракты смягчают и успокаивают кожу.

Способ применения: Нанести молочко сухими руками на кожу лица, шеи и декольте массирующими движениями. Остатки средства смыть теплой водой.

Мягкая пенка для умывания / Enhancer Mild Cleanser



Свойства	Мягко очищает и успокаивает кожу, поддерживает естественный водно-липидный баланс
Основные ингредиенты	Мягкие ПАВ, экстракт листьев камелии
Тип, состояние кожи	Подходит для всех типов и состояний кожи
Упаковка	Код: E95 - 500 мл, Код: E95A - 200 мл

Описание: В состав пенки входят поверхностно-активные вещества растительного происхождения, которые оставляют кожу после умывания чистой и увлажненной. Экстракт листьев камелии повышает защитные свойства и успокаивает кожу.

Способ применения: Нанести на влажные ладони, взбить пену, распределить по коже лица, шеи и декольте массирующими движениями. Остатки средства смыть теплой водой.

Пенка для умывания «Акне-контроль» / A.C Centella Foam Cleanser



Свойства	Удаляет загрязнения, оказывает противовоспалительное, бактерицидное и антиоксидантное действия
Основные ингредиенты	Растительные экстракты центеллы азиатской, коры белой ивы, корицы, душицы, кипариса, шлемника байкальского, портулака, ферментированный экстракт лактобактерий, масло листьев чайного дерева, витамин E
Тип, состояние кожи	Рекомендовано для жирной, комбинированной, проблемной кожи
Упаковка	Код: E180D - 100 г

Описание: Экстракты центеллы азиатской, коры белой ивы и масло чайного дерева обладают противовоспалительными и антисептическими свойствами, нормализуют секрецию сальных желез и успокаивают кожу. Экстракт листьев душицы и витамин E смягчают и увлажняют кожу.

Способ применения: Нанести на влажные ладони, распределить по коже лица, шеи и декольте массирующими движениями. Остатки средства смыть теплой водой.

Пенка для ежедневного глубокого очищения / Daily Deep Cleanser ionisation



Свойства

Эффективно очищает, увлажняет и смягчает кожу, оказывает антисептическое действие, стимулирует микроциркуляцию

Основные ингредиенты

Иллит, лауриновая и полиглутаминовая кислоты, аллантоин, растительные экстракты центеллы азиатской, физалиса, солодки, огурца, бамбука, шелковицы, картофеля, лимона, корня брусонетия казинока, кокоса, облепихи, масло лаванды

Тип, состояние кожи

Подходит для всех типов и состояний кожи

Упаковка

Код: EN04 - 120 г

Описание: Средство содержит высокоактивный сорбент иллит, благодаря чему качественно очищает кожу от загрязнений и избытка кожного сала, а также улучшает микроциркуляцию. Аллантоин смягчает, полиглутаминовая кислота увлажняет, а растительные экстракты выравнивают тон и успокаивают кожу.

Способ применения: Нанести на влажные ладони, взбить пену, распределить по коже лица, шеи и декольте массирующими движениями. Остатки средства смыть теплой водой.

ГЛУБОКОЕ ОЧИЩЕНИЕ КОЖИ

В портфеле Лаборатории Eclado для глубокого очищения кожи имеются средства на основе РНА кислот, АНА кислот, стандартные классические гоммажи, скрабы и средство на основе ферментов – энзимная пенка.

Регулярное применение средств глубокого очищения, как в профессиональном уходе, так и в домашнем уходе, позволяет нам минимизировать использование механической чистки во время проведения профессиональных процедур в кабинете. Механическая чистка является травматичной для сосудов и мышц сальных желез, которыми покрыта кожа лица, приводя их к ломкости и нарушению функциональной деятельности. В Южной Корее механическая чистка лица в профессиональном уходе не используется.

Глубоко очищающая энзимная пенка / Enzyme Deep Cleanser Pure Powder



Свойства

Обеспечивает бережную эксфолиацию, ускоряет естественный процесс обновления клеток, выравнивает тон кожи

Основные ингредиенты

Бетаин, арбутин, аллантоин, папаин, витамин С

Тип, состояние кожи

Подходит для всех типов и состояний кожи

Упаковка

Код: E9 - 100 г, Код: E9B - 50 г

Описание: Энзимы глубоко проникают в поры, удаляют омертвевшие клетки, обеспечивая бережное очищение и стимулируя процессы регенерации. Витамин С и арбутин выравнивают тон кожи, придавая свежий, ухоженный вид.

Способ применения: Насыпать 1 г пудры в ёмкость, добавить несколько капель воды (40-50°С), взбить в густую пену с помощью кисти. Нанести на лицо и осуществить массаж в течение 2-3 минут влажными руками. Остатки средства тщательно смыть теплой водой.

Мягкий отшелушивающий лосьон РНА / PHA Soft Peel



Свойства

Мягко очищает и восстанавливает кожу, стимулирует процессы обновления клеток, увлажняет

Основные ингредиенты

Глюконолактон, гиалуронат натрия, аллантоин, экстракты маточного молочка, листьев камелии и алоэ

Тип, состояние кожи

Подходит для всех типов и состояний кожи, рекомендовано для кожи склонной к гиперкератозу

Упаковка

Код: E15Z - 120 мл

Описание: Входящая в лосьон полигидроксикислота (глюконолактон) обладает кератолитическим, антиоксидантным и восстанавливающим свойствами, способствует улучшению качества кожи. Средство выравнивает тон и текстуру кожи, увлажняет и стимулирует процессы обновления.

Способ применения: Нанести лосьон на ватный диск, протереть кожу лица, шеи и декольте. Жирную и проблемную кожу можно обработать до 3 раз с перерывом 20 секунд. Не смывать.

Жидкий лосьон с АНА кислотами / Liquid AHA Deep Peel



Свойства	Глубоко очищает кожу, выравнивает тон, ускоряет процесс обновления клеток
Основные ингредиенты	АНА кислоты, растительные экстракты томата, брокколи, турнепса, моркови, сельдерея, риса, солодки
Тип, состояние кожи	Подходит для всех типов и состояний кожи
Упаковка	Код: E153 - 200 мл, Код: E154 - 100 мл

Описание: Гликолевая и молочная кислоты мягко и эффективно удаляют отмершие клетки, ускоряя процесс обновления клеток кожи. Растительные экстракты оказывают увлажняющее и успокаивающее действия.

Способ применения: Кистью нанести на кожу лица и шеи. Через 5-10 минут смыть остатки средства прохладной водой.

Очищающий крем с АНА кислотами / AHA Exfoliate Deep Peel



Свойства	Обеспечивает безопасную и мягкую эксфолиацию, очищает поры, регулирует работу сальных желез
Основные ингредиенты	АНА кислоты, аллантоин, микрогранулы грецкого ореха, растительные экстракты камелии, перца опьяняющего
Тип, состояние кожи	Подходит для всех типов и состояний кожи
Упаковка	Код: E15 - 100 г

Описание: Входящие в состав гликолевая, молочная кислоты и микрогранулы грецкого ореха эффективно очищают поры. Экстракты камелии, перца опьяняющего и аллантоин оказывают противовоспалительное и успокаивающее действия.

Способ применения: Нанести на кожу лица, шеи и декольте тонким слоем, осуществить лёгкий массаж в течение 2-3 минут. Остатки средства тщательно смыть прохладной водой.

Крем-гоммаж для глубокого очищения кожи / Dewy Gommage Deep Cleansing-S



Свойства	Тщательно очищает кожу, препятствует трансэпидермальной потере влаги, обладает поросуживающим действием
Основные ингредиенты	Растительные экстракты гаммелиса, портулака, алоэ, листьев камелии, цветков ромашки, аллантоин, гиалуронат натрия
Тип, состояние кожи	Подходит для всех типов и состояний кожи, рекомендовано для кожи склонной к жирности
Упаковка	Код: E109 - 240 г, Код: E110 - 100 г

Описание: Крем-гоммаж деликатно очищает поры, стимулирует регенерацию клеток кожи. Экстракт гаммелиса обладает поросуживающим действием, снижает секрецию сальных желез, укрепляет стенки сосудов. Растительные экстракты цветков ромашки, алоэ и камелии предотвращают раздражение, увлажняют кожу, придают ей гладкость.

Способ применения: Нанести на кожу лица и шеи ровным слоем. Через 1-2 минуты скатать или, выполнив легкий массаж, смыть теплой водой.

Нежный глубоко очищающий гель-скраб / Delly Scrub Deep Cleansing



Свойства	Обеспечивает равномерное отшелушивание отмерших клеток эпидермиса, улучшает микроциркуляцию
Основные ингредиенты	Микрогранулы полиэтилена, гиалуронат натрия, витамин Е, растительные экстракты листьев камелии, лимона, лопуха, шалфея, хмеля, зверобоя, календулы, сапонарии, масла жожоба и лаванды
Тип, состояние кожи	Подходит для всех типов и состояний кожи
Упаковка	Код: E102 - 240 г, Код: E102C - 100 г

Описание: Нежный скраб тщательно очищает поры и удаляет отмершие клетки. Гиалуронат натрия оказывает увлажняющее действие, а растительные экстракты и масла успокаивают и смягчают кожу.

Способ применения: Нанести на кожу лица и шеи, осуществить лёгкий массаж в течение 2-3 минут, смыть теплой водой.

ТОНИЗАЦИЯ КОЖИ

Тонизация является заключительным этапом очищения, нормализует pH и подготавливает кожу к дальнейшему уходу.

Мы можем подобрать продукты для профессионального ухода и средства для домашнего ухода по имеющейся проблеме. Для каждой линии средств есть свой тоник. Отдельно можно выделить лосьоны, которые направлены на профилактику старения кожи и сохранение ее молодости и красоты. Лосьоны имеют более плотную текстуру в сравнении с тониками, и в летний период времени эти лосьоны можно использовать как финишное средство в сочетании с солнцезащитными SPF и BB кремами при завершении процедуры.

Восстанавливающий тоник / Rebalancing Toner



Свойства	Восстанавливает естественный pH кожи, увлажняет, нормализует работу сальных желез
Основные ингредиенты	Гиалуронат натрия, жасминовое масло, аллантоин, растительные экстракты перца опьяняющего и камелии
Тип, состояние кожи	Подходит для всех типов и состояний кожи
Упаковка	Код: E3 - 1000 мл, Код: E4 - 500 мл

Описание: Тоник восстанавливает нормальный уровень pH, увлажняет, успокаивает кожу. Растительные экстракты листьев камелии и перца обладают противовоспалительным действием, заживляют и защищают кожу.

Способ применения: Нанести тоник на ватный диск, протереть кожу лица, шеи и декольте. Можно очистить кожу портативным аппаратом ультразвуку и ионофорез "Апуті-Sonic Ion" на режиме (+), зафиксировав на нем ватный диск, смоченный тоником.

Освежающий тоник-спрей / Refresh Spray Toner



Свойства	Тонизирует, смягчает и увлажняет кожу
Основные ингредиенты	АТФ, гиалуронат натрия, альгин, растительные экстракты лимона, лопуха, шалфея, перца опьяняющего, хмеля, зверобоя, календулы, сапонарии, папайи
Тип, состояние кожи	Подходит для всех типов и состояний кожи
Упаковка	Код: E103 - 200 мл

Описание: Тоник-спрей незаменим в любое время года. Благодаря содержанию АТФ, растительных компонентов и гиалуроната натрия – моментально освежает, увлажняет и защищает кожу.

Способ применения: Распылить тоник на очищенную кожу.

Увлажняющий тоник / Pure Skin Control Toner



Свойства	Тонизирует, успокаивает и укрепляет естественную защитную систему кожи, поддерживает оптимальный уровень увлажнения
Основные ингредиенты	Розовая вода, гиалуронат натрия, растительные экстракты лаванды, монарды, мяты перечной, фрезии, ромашки, розмарина, солодки
Тип, состояние кожи	Подходит для всех типов и состояний кожи
Упаковка	Код: DA2 - 150 мл

Описание: Натуральная розовая вода выступает как природный увлажнитель и успокаивает чувствительную кожу. Экстракт цветов ромашки и гиалуронат натрия наполняют потерявшую упругость кожу влагой и оздоравливают ее.

Способ применения: Нанести тоник на ватный диск, протереть лицо и шею.

Тоник «Двойное сияние» / Dual Radiance White Tonic



Свойства	Защищает кожу от воздействия свободных радикалов, выравнивает тон, способствует уменьшению интенсивности и размера пигментных пятен, снижает синтез меланина, увлажняет
Основные ингредиенты	Ниацинамид, диоксид титана, лавандовая вода, растительные экстракты лопуха, лимона, шалфея, календулы, сапонарии, зверобоя, хмеля
Тип, состояние кожи	Подходит для всех типов и состояний кожи, рекомендовано для пигментированной кожи
Упаковка	Код: DA1 - 150 мл

Описание: Многофункциональный тоник борется с тусклым цветом лица, осветляет пигментные пятна и веснушки. Диоксид титана защищает от УФ-лучей, а растительные экстракты и лавандовая вода успокаивают и увлажняют кожу.

Способ применения: Нанести тоник на ватный диск, протереть лицо и шею.

Интенсивное увлажнение

Интенсивное увлажнение

Интенсивное увлажнение

Осветление

Тоник «Акне-контроль» / A.C Oil Free Toner



Свойства	Оказывает противовоспалительное действие, регулирует секрецию кожного сала, увлажняет
Основные ингредиенты	Лавандовая вода, растительные экстракты гаультерии лежачей, лимона, лопуха, шалфея, хмеля, сапонарии, зверобоя, календулы, корейского прострела, уснеи, камелии, масло чайного дерева, бетаин, аргинин, аллантоин
Тип, состояние кожи	Рекомендовано для жирной, комбинированной, проблемной кожи
Упаковка	Код: E180 - 150 мл

Описание: Тоник регулирует гидролипидный баланс кожи, склонной к избыточной секреции кожного сала. Растительные экстракты оказывают противовоспалительное действие и успокаивают кожу, а лавандовая вода способствует регенерации и предотвращает обезвоживание.

Способ применения: Нанести тоник на ватный диск, протереть лицо и шею.

Тоник «Жизненная сила женьшеня» / Ginseno Triple Essential Toner



Свойства	Оказывает омолаживающее действие, успокаивает, увлажняет, выравнивает тон кожи
Основные ингредиенты	Комплекс Derma-Fill-Up, ниацинамид, полиглутаминовая кислота, аденозин, пантенол
Тип, состояние кожи	Подходит для всех типов и состояний кожи
Упаковка	Код: JE003 - 150 мл

Описание: Тоник восстанавливает естественный гидролипидный баланс кожи после очищения. Комплекс Derma-Fill-Up оказывает омолаживающее действие, выравнивает тон и текстуру кожи. Пантенол и аденозин успокаивают и смягчают кожу.

Способ применения: Нанести тоник на ватный диск, протереть лицо и шею.

Тоник для чувствительной кожи «Дыхание» / Respiration Toner



Свойства	Успокаивает и увлажняет кожу, оказывает противовоспалительное действие, повышает иммунитет кожи, стимулирует микроциркуляцию крови
Основные ингредиенты	Растительные экстракты розы, листьев эриоботрии, орегано, портулака, корня мака, бальзамина, коры белой ивы, корицы, кипарисовика, корня хикамы, шлемника байкальского, гиалуронат натрия, экстракт дрожжей
Тип, состояние кожи	Подходит для всех типов и состояний кожи, рекомендовано для чувствительной кожи
Упаковка	Код: E173A - 150 мл

Описание: Тоник успокаивает и увлажняет чувствительную кожу, дарит ощущение комфорта и свежести. Экстракт розы усиливает защитные свойства, улучшая цвет и состояние кожи. Экстракт дрожжей укрепляет иммунитет кожи, стимулирует микроциркуляцию и синтез коллагена.

Способ применения: Нанести тоник на ватный диск, протереть лицо и шею.

Регенерирующий лосьон с растительными стволовыми клетками «Клеточная магия» / Cell Magic Skin Lotion



Свойства	Стимулирует синтез коллагена, укрепляет контуры лица, повышает тургор кожи
Основные ингредиенты	Фитостволовые клетки, эпидермальный фактор роста (EGF), комплекс «5 пептидов», гиалуронат натрия, растительные экстракты сельдерея, капусты, риса, папайи, моркови, томата, брокколи, турнепса
Тип, состояние кожи	Подходит для всех типов и состояний кожи, рекомендовано для увядающей кожи
Упаковка	Код: E160 - 500 мл, Код: E161 - 140 мл

Описание: Содержащиеся в лосьоне стволовые клетки фасоли стимулируют синтез коллагена, укрепляют контуры лица, повышают тургор кожи. EGF и комплекс «5 пептидов» способствуют видимому улучшению состояния кожи — повышают эластичность, стимулируют регенерацию клеток кожи.

Способ применения: Нанести лосьон на ладони, массирующими движениями распределить на лицо, шею и декольте.

Регенерирующий лосьон для мужчин с растительными стволовыми клетками «Клеточная магия» / Cell Magic Skin Lotion Homme



Свойства	Стимулирует синтез коллагена, обладает ранозаживляющим свойством, укрепляет контуры лица, повышает тургор кожи
Основные ингредиенты	Фитостволовые клетки, эпидермальный фактор роста (EGF), комплекс «5 пептидов», гиалуронат натрия, растительные экстракты опунции, центеллы азиатской, горца японского, шлемника байкальского, камелии, солодки, ромашки, розмарина, масла лаванды, мяты японской, лецитин, аденозин, аллантоин
Тип, состояние кожи	Подходит для всех типов и состояний кожи, рекомендовано для жирной кожи
Упаковка	Код: EPS007 - 140 мл

Описание: Содержащиеся в лосьоне стволовые клетки фасоли стимулируют синтез коллагена, EGF и комплекс «5 пептидов» обладают мощным регенерирующим действием. Растительные экстракты оказывают антисептическое действие, регулируют работу сальных желез, а гиалуронат натрия прекрасно увлажняет кожу.

Способ применения: Нанести лосьон на ладони, массирующими движениями распределить на лицо и шею. Можно использовать после бритья.

МАССАЖНЫЕ СРЕДСТВА ДЛЯ ЛИЦА

Массажные средства Лаборатории Eclado обеспечивают длительное скольжение (45-50 минут) без добавления во время проведения процедуры. Расход массажного крема составляет в среднем 6-8 граммов, себестоимость от 36 рублей на одно применение. У специалиста косметолога всегда есть возможность выбрать приятный для него аромат за счет различных растительных компонентов, входящих в состав массажных средств.

Восстанавливающий массажный крем с витамином С / Refresh V-C Massage Cream



Свойства

Обеспечивает длительное скольжение, выравнивает тон, усиливает защитные функции кожи, увлажняет

Основные ингредиенты

Витамины С и Е, минеральное масло, масла абрикосовых косточек и бергамота, бета-глюкан, ниацинамид, экстракт камелии, гиалуронат натрия

Тип, состояние кожи

Рекомендовано для нормальной, сухой, обезвоженной, увядающей, пигментированной кожи

Упаковка

Код: E11 - 1000 г

Описание: Приятный цитрусовый аромат массажного крема оказывает расслабляющий эффект, а нежная текстура обеспечивает длительное скольжение. После курса массажа с применением данного средства тон кожи заметно выравнивается.

Способ применения: Нанести на кожу лица, шеи и декольте, выполнить массаж. Тщательно удалить средство с кожи.

Освежающий массажный крем «Энерджайзинг» / Energizing Cream



Свойства

Обеспечивает длительное скольжение и увлажнение, обладает омолаживающим действием

Основные ингредиенты

АТФ, аллантоин, аргирелин, ниацинамид, минеральное масло, витамин Е, экстракт папайи

Тип, состояние кожи

Рекомендовано для нормальной, сухой, обезвоженной, увядающей, пигментированной кожи

Упаковка

Код: E28 - 1000 г

Описание: Крем обеспечивает длительное скольжение. Аллантоин увлажняет кожу, АТФ наполняет ее клетки энергией. Витамин Е и экстракт папайи обладают омолаживающим действием.

Способ применения: Нанести на кожу лица, шеи и декольте, выполнить массаж. Тщательно удалить средство с кожи.

Массажный крем с травами / Herb Massage Cream



Свойства

Обеспечивает длительное скольжение и увлажнение, стимулирует регенерацию и микроциркуляцию

Основные ингредиенты

Масла жожоба, абрикосовых косточек, розмарина, лаванды и можжевельника, гиалуронат натрия, минеральное масло, витамин Е, растительные экстракты камелии, томата, брокколи, турнепса, моркови, сельдерея, риса, репы, капусты, лавандовая вода

Тип, состояние кожи

Рекомендовано для нормальной, сухой, обезвоженной, увядающей, пигментированной кожи

Упаковка

Код: E90A - 1000 г

Описание: Крем обеспечивает длительное скольжение и успокаивает раздраженную кожу. Гиалуронат натрия и лавандовая вода увлажняют, витамин Е оказывает смягчающее и омолаживающее действия. Растительные экстракты стимулируют регенерацию.

Способ применения: Нанести на кожу лица, шеи и декольте, выполнить массаж. Тщательно удалить средство с кожи.

Увлажняющий массажный крем «Сияние» / Shining Moisture Massage Cream



Свойства	Обладает противовоспалительным, увлажняющим и успокаивающим действиями
Основные ингредиенты	Эмоленты, гиалуронат натрия, растительные экстракты лопуха, лимона, календулы, сапонарии, зверобоя, хмеля, масла макадамии и бергамота
Тип, состояние кожи	Подходит для всех типов и состояний кожи
Упаковка	Код: E10C - 800 г

Описание: Входящие в состав крема гиалуронат натрия и масло макадамии обеспечивают длительное увлажнение. Растительные экстракты обладают противовоспалительным действием, успокаивают и смягчают кожу.

Способ применения: Нанести на кожу лица, шеи и декольте, выполнить массаж. Удалить средство с кожи.

Питательный массажный крем / Nourishing Massage Cream



Свойства	Обеспечивает длительное скольжение, питает и успокаивает кожу
Основные ингредиенты	Витамин Е, гиалуронат натрия, минеральное масло, растительные экстракты алоэ, камелии
Тип, состояние кожи	Рекомендовано для сухой, нормальной, обезвоженной, увядающей, пигментированной кожи
Упаковка	Код: E90 - 280 г

Описание: Крем обеспечивает длительное скольжение, увлажняет и успокаивает кожу. Экстракты листьев камелии и алоэ оказывают мощное антиоксидантное и укрепляющее действия, а витамин Е питает и смягчает кожу.

Способ применения: Нанести на кожу лица, шеи и декольте, выполнить массаж. Тщательно удалить средство с кожи.

Массажное арома-масло для лица / Aroma Blending Oil - Face



Свойства	Обеспечивает длительное скольжение, увлажнение, обладает восстанавливающими и регенерирующими свойствами, способствует улучшению циркуляции крови
Основные ингредиенты	Купаж натуральных масел розового дерева, апельсина, сандала, лаванды, жожоба, макадамии, оливы, кокоса и цветков розы
Тип, состояние кожи	Подходит для всех типов и состояний кожи
Упаковка	Код: G2 - 1000 мл

Описание: Уникально подобранный состав масла обеспечивает длительное и комфортное скольжение, позволяет сочетать различные массажные техники, снимает напряжение, окутывая неповторимым ароматом.

Способ применения: Нанести на кожу лица, шеи и декольте, выполнить массаж. Тщательно удалить средство с кожи.

МАСКИ

Лаборатория Eclado создала линию масок, имеющих общее и целенаправленное назначение различных форм и текстур – кремовые, гелевые, альгинатные, а также маски на нетканой основе и двухкомпонентные, имеющие индивидуальную упаковку.

Кремовые, гелевые маски

Кремовые и гелевые маски комфортны в применении и имеют различные объемы – от 70 граммов для домашнего использования до 800 граммов для применения в кабинете. Себестоимость одного применения маски от 28 рублей. Есть маски, которые позволяют применять аппаратные методики, а также маски с WOW-эффектом, которые не оставят равнодушными Вас и Ваших клиентов.

Алоэ гель / Aloe Gel



Свойства	Обладает увлажняющим и успокаивающим действиями
Основные ингредиенты	Растительные экстракты алоэ, центеллы азиатской, портулака, солодки и камелии, гиалуронат натрия
Тип, состояние кожи	Подходит для всех типов и состояний кожи
Упаковка	Код: E801 – 500 мл

Описание: Алоэ гель обладает успокаивающим действием. Гиалуронат натрия увлажняет кожу, препятствует трансэпидермальной потере влаги.

Способ применения: Нанести на кожу лица и шеи ровным слоем на 15–20 минут, смыть теплой водой.

Успокаивающая маска / Soothing Mask



Свойства	Успокаивает кожу, регулирует избыточную выработку кожного сала, предотвращает потерю влаги
Основные ингредиенты	Гиалуронат натрия, растительные экстракты зверобоя, лимона, корня репейника, календулы, сапонарии, шалфея, хмеля, солодки, папайи
Тип, состояние кожи	Подходит для всех типов и состояний кожи
Упаковка	Код: E93B – 800 г, Код: E93D-1 – 500 г, Код: E92 – 70 г

Описание: Маска успокаивает и заживляет раздраженную и подвергнутую стрессу кожу, контролирует избыточную выработку кожного сала. Высокое содержание гиалуроната натрия предотвращает потерю влаги, увлажняет кожу.

Способ применения: Нанести на кожу лица, шеи и декольте ровным слоем на 15–20 минут, смыть теплой водой. По маске можно выполнить массаж портативным аппаратом Multi Cure или портативным аппаратом ультразвук и ионофорез "Anyumi-Sonic Ion" на режиме (-).

Питательная маска / Repair Nutrient Mask



Свойства	Питает и увлажняет кожу, стимулирует регенерацию и повышает защитные функции кожи
Основные ингредиенты	Аргирелин, пальмитоил трипептид-5, фитосквалан, витамин Е, полиглутаминовая кислота, растительные экстракты розы, алоэ, бальзамина, корня мака и хикамы, эриоботрии, масло семян пенника лугового
Тип, состояние кожи	Рекомендовано для сухой, нормальной, обезвоженной, увядающей кожи
Упаковка	Код: E92A – 500 г

Описание: Витамин Е и фитосквалан питают и защищают кожу. Полиглутаминовая кислота и растительные экстракты увлажняют и успокаивают. Пептиды стимулируют регенерацию, улучшают качество кожи.

Способ применения: Нанести на кожу лица, шеи и декольте ровным слоем на 15–20 минут, смыть теплой водой.

Маска «Акне-контроль» / A.C Centella Mask



Свойства	Маска очищает поры, оказывает себорегулирующее, противовоспалительное, антибактериальное и увлажняющее действия
Основные ингредиенты	Глина, растительные экстракты центеллы азиатской, хуттунии, коры ивы, корицы, душицы, корня шлемника байкальского, кипарисовика, портулака, ламинарии, ундарии перистой, масла листьев чайного дерева, макадами, гиалуронат натрия, пантенол
Тип, состояние кожи	Рекомендовано для жирной, комбинированной, проблемной кожи
Упаковка	Код: E180E – 200 г

Описание: Маска удаляет загрязнения из пор. Экстракты центеллы азиатской, хуттунии и масла чайного дерева помогают регулировать выработку кожного сала и избавиться от акне.

Способ применения: Нанести на кожу лица, шеи и декольте ровным слоем на 15–20 минут, смыть теплой водой.

Интенсивное увлажнение

Ревитализация

A.C

Интенсивная питательная маска «Жизненная сила женьшеня» / Ginseno Plumping Mask



Свойства	Питает кожу, оказывает омолаживающее действие, укрепляет контуры лица, увлажняет, выравнивает тон кожи
Основные ингредиенты	Комплекс Derma-Fill-Up, эпидермальный фактор роста (EGF), гиалуронат натрия, аденозин, аргинин
Тип, состояние кожи	Рекомендовано для сухой, нормальной, обезвоженной, увядающей, пигментированной кожи
Упаковка	Код: JE002 - 200 г

Описание: Маска имеет нежную текстуру, глубоко питает кожу и фиксирует активные ингредиенты внутри. Комплекс Derma-Fill-Up и EGF (эпидермальный фактор роста) выравнивают тон кожи и оказывают комплексное омолаживающее действие. Регулярное применение маски сделает кожу сияющей, молодой и здоровой.

Способ применения: Нанести на кожу лица, шеи и декольте ровным слоем на 15-20 минут, смыть теплой водой. Можно использовать с моделирующей маской или применить портативный аппарат ультразвука и ионофорез "Ануми-Sonic Ion" на режиме (-). В домашнем уходе рекомендовано использовать в качестве маски на ночь.

Пузырьковая кислородная маска / Oxygen Bubble Pack



Свойства	Увлажняет кожу, оказывает смягчающий и успокаивающий эффекты, стимулирует регенерацию, выравнивает тон, возвращая коже естественное сияние
Основные ингредиенты	Кислород, гиалуронат натрия, ниацинамид, аллантоин, пантенол, растительные экстракты камелии и шелковицы
Тип, состояние кожи	Подходит для всех типов и состояний кожи
Упаковка	Код: E96A - 120 мл

Описание: Маска насыщает клетки кожи кислородом, придает коже здоровый и сияющий вид. Экстракт коры шелковицы и ниацинамид регулируют выработку меланина, выравнивая тон кожи. Пантенол и гиалуронат натрия смягчают и увлажняют кожу.

Способ применения: С помощью кисти нанести тонким слоем на лицо и шею, не втирать. Избегайте контура глаз, ноздрей, области рта. Оставьте на 5-10 минут до образования пены. Когда пена спадет, смойте теплой водой. По маске можно выполнить массаж портативным аппаратом Multi Cure.

Маски в индивидуальной упаковке

Двухкомпонентные моделирующие маски - это концептуально новый продукт на основе сыворотки. Маска равномерно наносится на лицо, эффективно освежает и увлажняет кожу, насыщает ее активными ингредиентами. Мы рекомендуем использование моделирующих масок с техникой двойного бандажирования. Все маски в индивидуальной упаковке стерильны.

Двухкомпонентная моделирующая маска «Золото» / Ultra Gold Velvet Mask



Свойства	Повышает упругость и эластичность кожи, моделирует контуры лица, увлажняет, омолаживает и восстанавливает кожу
Основные ингредиенты	Золото, гиалуронат натрия, ниацинамид, пантенол, аллантоин, растительные экстракты капусты, перца, сельдерея, турнепса, риса, томата, моркови, брокколи, альпинии, корня папоротника, харитакки
Тип, состояние кожи	Рекомендовано для сухой, нормальной, обезвоженной, чувствительной, увядающей и пигментированной кожи
Упаковка	Код: F30D - 55 г x 10 шт., Код: F30DH - 55 г x 1 шт.

Описание: Маска оказывает мощный антиоксидантный и омолаживающий эффекты, восстанавливает, придает коже упругость. Гиалуронат натрия и растительные экстракты глубоко увлажняют и питают кожу.

Двухкомпонентная моделирующая маска «Жемчуг» / Ultra Pearl Velvet Mask



Свойства

Выравнивает тон, повышает защитные свойства кожи, обладает успокаивающим и омолаживающим действиями

Основные ингредиенты

Жемчужная пудра, ниацинамид, гиалуронат натрия, аллантиин, пантенол, растительные экстракты сельдерея, риса, томата, моркови, перца, капусты, брокколи, турнепса, альпинии, корня папоротника, харитакки

Тип, состояние кожи

Рекомендовано для сухой, нормальной, обезвоженной, чувствительной, увядающей и пигментированной кожи

Упаковка

Код: F30C - 55 г x 10 шт., Код: F30CH - 55 г x 1 шт.

Описание: Маска выравнивает тон, успокаивает кожу. Ниацинамид стимулирует синтез коллагена и оказывает омолаживающее действие. Растительные экстракты смягчают, увлажняют и повышают упругость кожи.

Способ применения двухкомпонентных моделирующих масок: Тщательно смешать содержимое двух пакетов с помощью шпателя в резиновой миске, нанести на предварительно очищенную кожу ровным слоем. Для наилучшего результата сделать бандаж из марли. Оставить на 15 минут, аккуратно снять маску одним движением снизу вверх.

Гидрогелевая маска для лица с микрочастицами золота / Gold Essential Mask



Свойства

Эффективно успокаивает и увлажняет кожу, стимулирует регенерацию клеток, разглаживает морщины, замедляет процессы старения

Основные ингредиенты

Гидролизированный коллаген, золото (микрочастицы), бета-глюкан, гиалуронат натрия, ниацинамид, аллантиин, аденозин, растительные экстракты лаванды, монарды, мяты перечной, фрезии, розмарина, ромашки, стебля бамбука, сосновой хвои, грейпфрута, портулака

Тип, состояние кожи

Подходит для всех типов и состояний кожи

Упаковка

Код: F58CC - 30 г x 10 шт., Код: F58CCH - 30 г x 1 шт.

Описание: Маска увлажняет и успокаивает кожу, разглаживает мелкие морщинки и омолаживает кожу. Экстракт ромашки снимает раздражения, аллантиин обладает противовоспалительным действием и стимулирует регенерацию клеток кожи.

Способ применения: Расправить края маски, приложить к лицу, аккуратно снять пленку. Через 15-20 минут удалить маску. Оставшееся средство распределить подушечками пальцев по лицу, шее и декольте похлопывающими движениями. Для усиления успокаивающего эффекта перед применением поместить маску в холодильник на 20 минут.

Восстанавливающая маска / Anionic Daily Mask Pack



Свойства

Эффективно увлажняет и восстанавливает кожу, стимулирует регенерацию клеток, замедляет процессы старения, оказывает противовоспалительное и успокаивающее действия

Основные ингредиенты

Полиг лутаминовая кислота, гиалуронат натрия, ниацинамид, иллиит, растительные экстракты центеллы азиатской, каулерпы, листьев шалфея, лаванды, цветков ромашки, листьев розмарина, гардении, цветов арники, полыни, тысячелистника, горечавки, пиона, аллантиин, аденозин

Тип, состояние кожи

Подходит для всех типов и состояний кожи

Упаковка

Код: Q001 - 24 г x 20 шт., Код: Q001H - 24 г x 1 шт.

Описание: За счет действия полиг лутаминовой кислоты и гиалуроната натрия маска эффективно увлажняет кожу. Уникальный экстракт водоросли каулерпа замедляет возрастные процессы, ниацинамид убирает мелкие морщинки и омолаживает кожу. Растительные экстракты снимают раздражения, обладают противовоспалительным действием и стимулируют регенерацию клеток кожи.

Способ применения: Расправить края маски, приложить к лицу. Через 15-20 минут удалить маску. Оставшееся средство распределить подушечками пальцев по лицу, шее и декольте похлопывающими движениями. Подходит для ежедневного применения.

Альгинатные моделирующие маски

Альгинатные маски Лаборатории Esclado усиливают проникновение интенсивных косметических средств. При их изготовлении используется только качественное сырье из Республики Корея. Рекомендуемый комфортный расход для приготовления маски для использования на зону лицо + шея = 50 г сухого порошка + 100 мл воды.

Альгинатная маска с виноградом / Modeling Mask Pack Soft - Grape



Свойства	Оказывает увлажняющее и моделирующее действия, эффективно защищает кожу от вредного воздействия свободных радикалов
Основные ингредиенты	Альгинаты, растительные экстракты винограда, абрикоса, солодки, грейпфрута, гиалуронат натрия
Тип, состояние кожи	Подходит для всех типов и состояний кожи, рекомендовано для увядающей, пигментированной кожи
Упаковка	Код: SOFTEGR - 1000 г

Описание: Экстракт винограда - природный антиоксидант, предотвращает вредное воздействие свободных радикалов. Маска омолаживает и увлажняет кожу.

Альгинатная маска с азуленом / Modeling Mask Pack Herb - Azulene



Свойства	Оказывает противовоспалительное и антиоксидантное действия, успокаивает и увлажняет кожу
Основные ингредиенты	Альгинаты, азулен
Тип, состояние кожи	Подходит для всех типов и состояний кожи, рекомендовано для чувствительной кожи
Упаковка	Код: F69 - 1000 г

Описание: Альгинатная маска с азуленом оказывает противовоспалительное действие, стимулирует процессы регенерации клеток кожи, обладает прекрасными увлажняющими свойствами.

Альгинатная маска с лавандой / Modeling Mask Pack Soft - Lavender



Свойства	Увлажняет и моделирует, успокаивает кожу, оказывает противовоспалительное, себорегулирующее и регенерирующее действия
Основные ингредиенты	Альгинаты, растительные экстракты лаванды, солодки, грейпфрута, гиалуронат натрия, гидролизованный коллаген
Тип, состояние кожи	Подходит для всех типов и состояний кожи, рекомендовано для нормальной, жирной, комбинированной, чувствительной кожи
Упаковка	Код: SOFTELA - 1000 г, Код: F20 - 150 г

Описание: Экстракт лаванды оказывает себорегулирующее и противовоспалительное действия, снимает раздражения. Маска увлажняет и успокаивает кожу.

Альгинатная маска с золотом / Modeling Mask Pack Plus - Gold



Свойства	Стимулирует микроциркуляцию крови, обладает антиоксидантными свойствами, повышает эластичность кожи
Основные ингредиенты	Альгинаты, микрочастицы золота
Тип, состояние кожи	Подходит для всех типов и состояний кожи, рекомендовано для увядающей кожи
Упаковка	Код: F11 - 1000 г

Описание: Золото обладает антиоксидантными свойствами. Биологически активное золото помогает молекулам кислорода быстрее проникать в кожу, улучшая обменные процессы.

ИНТЕНСИВНЫЕ КОСМЕТИЧЕСКИЕ СРЕДСТВА

В ассортименте Лаборатории Eclado 16 интенсивных косметических средств, имеющих водную, гелевую и маслянистую основу, объемом от 2 мл до 500 мл, с возможностью использования их как в профессиональном, так и в домашнем уходе. Каждое интенсивное косметическое средство Eclado подбирается индивидуально для решения определенной проблемы.

Сыворотки позволяют использовать аппаратные методики. Сыворотки биполярные, рекомендовано использовать фонофорез/ионофорез на минусе.

Восстанавливающий концентрат Filagen / Rescuer Filagen Ampoule



Свойства	Увлажняет, восстанавливает защитный барьер кожи, омолаживает
Основные ингредиенты	Филагринол, гидролизованный коллаген, ниацинамид, аргирелин, экстракты листьев камелии, масло лаванды, гиалуронат натрия, аллантоин, аденозин
Тип, состояние кожи	Подходит для всех типов и состояний кожи, рекомендовано для увядающей кожи
Упаковка	Код: E18-1 - 3,5 мл x 10 шт.

Описание: Филагринол и коллаген обеспечивают длительное увлажнение и восстанавливают структуру эпидермального слоя, повышая защитные свойства кожи. Аргирелин и ниацинамид омолаживают, выравнивают тон и текстуру кожи.

Увлажняющий концентрат Hydra Complex / Rescuer Hydra Complex Ampoule



Свойства	Эффективно увлажняет кожу, стимулирует процессы регенерации
Основные ингредиенты	Фильтрат улиточного секрета, ниацинамид, комплекс Moisture-7, экстракт цветков герани
Тип, состояние кожи	Подходит для всех типов и состояний кожи, рекомендовано для сухой, обезвоженной, увядающей кожи
Упаковка	Код: E19B - 3,5 мл x 10 шт.

Описание: Комплекс Moisture-7 – 7 модификаций гиалуроновой кислоты разной молекулярной массы, способен надолго сохранить кожу увлажненной. Фильтрат улиточного секрета и экстракт цветков герани восстанавливают и омолаживают кожу.

Концентрат Multi Vitamin / Rescuer Multi Vitamin Ampoule



Свойства	Омолаживает, выравнивает тон кожи, стимулирует микроциркуляцию
Основные ингредиенты	Витамин С, витамин В12, экстракт облепихи, ниацинамид (витамин В3), масло бергамота, гиалуронат натрия, пантенол (провитамин В5)
Тип, состояние кожи	Рекомендовано для увядающей, пигментированной кожи
Упаковка	Код: E17-1 - 3,5 мл x 10 шт.

Описание: Концентрат содержит комплекс витаминов: С, В3, В5, В12; способствует выравниванию тона кожи, улучшению состояния кожи и сосудов. При регулярном применении эффективно омолаживает и увлажняет кожу.

Поросуживающий концентрат Cica Pore / Rescuer Cica Pore Ampoule



Свойства	Сужает расширенные поры, обладает противовоспалительным и антибактериальным действиями
Основные ингредиенты	Растительные экстракты гаммелиса, центеллы азиатской, корня горца японского, розмарина, камелии, ромашки, корня шлемника байкальского, солодки, масла листьев чайного дерева и бергамота, гиалуронат натрия, ниацинамид
Тип, состояние кожи	Рекомендовано для жирной, комбинированной, проблемной кожи
Упаковка	Код: E17B - 3,5 мл x 10 шт.

Описание: Экстракт гаммелиса оказывает поросуживающее действие. Растительные экстракты центеллы азиатской, корня шлемника байкальского и масла листьев чайного дерева обладают противовоспалительными, антимикробными и антибактериальными свойствами, улучшая общее состояние проблемной кожи.

Способ применения концентратов: Нанести на очищенную кожу лица, шеи и декольте, впитать. Одной ампулы хватит на несколько применений. Завершить уход кремом по типу кожи.

СЫВОРОТКИ

Линия «Дыхание»

Сыворотки данной линии состоят из ферментированных ингредиентов. Успокаивают чувствительную кожу. Мощный детокс-эффект ферментированной косметики укрепляет иммунитет, придает коже гладкость и сияние.

Дыхание

Сыворотка для чувствительной кожи «Дыхание 5» / Respiration Ampoule



Свойства	Усиливает иммунитет кожи, способствует глубокому увлажнению, улучшает цвет и состояние кожи
Основные ингредиенты	Ферментированные фильтраты корня женьшеня, кизила, корня дягиля, тимьяна, коллагена, растительные экстракты корейского прострела, уснеи, зантоксилума перечного
Тип, состояние кожи	Подходит для всех типов и состояний кожи, рекомендовано для чувствительной кожи
Упаковка	Код: E172 - 30 мл

Описание: Сыворотка состоит из ферментированных компонентов, что позволяет активным ингредиентам глубоко проникнуть в кожу, защитить от внешнего воздействия и усилить иммунитет. Кизил и корень дягиля успокаивают кожу, а коллаген способствует увлажнению и регенерации.

Способ применения: Нанести сыворотку на предварительно очищенную кожу. После полного впитывания завершить уход кремом по типу кожи.

Сыворотка для чувствительной кожи «Дыхание 12» / Respiration Serum



Свойства	Быстро снимает раздражения, оказывает противовоспалительное действие, смягчает и увлажняет, усиливает защитные функции кожи
Основные ингредиенты	Гидролизированный коллаген, растительные экстракты розмарина, корицы, лаванды, кохии, корня вяза, корня леспедецы двуцветной, босвеллии, вулканического пепла, корня гастродии, растительные экстракты корейского прострела, уснеи, зантоксилума перечного
Тип, состояние кожи	Подходит для всех типов и состояний кожи, рекомендовано для чувствительной кожи
Упаковка	Код: E171 - 100 мл

Описание: Сыворотка успокаивает чувствительную кожу, усиливает ее иммунитет. Растительные экстракты оказывают противовоспалительное действие, контролируют работу сальных желез, улучшают микроциркуляцию и внешний вид кожи.

Способ применения: Нанести сыворотку на предварительно очищенную кожу. После полного впитывания завершить уход кремом по типу кожи.

Концентрат с ботулоподобным эффектом «Омолаживающая сила С.Р 50» / С.Р 50 Ampoule



Свойства	Обладает миорелаксирующим действием и помогает предотвратить формирование новых мимических морщин, активизирует восстановление коллагеновых волокон
Основные ингредиенты	Фитостволовые клетки, комплекс «5 пептидов», эпидермальный фактор роста (EGF), гиалуронат натрия, растительные экстракты портулака и солодки
Тип, состояние кожи	Рекомендовано для увядающей кожи
Упаковка	Код: E167A - 2 мл x 20 шт.

Описание: Наличие в составе пептида-миорелаксанта помогает расслабить активные мышцы лица и предотвратить формирование новых мимических морщин. Благодаря содержанию стволовых клеток фасоли и комплекса «5 пептидов» происходит восстановление волокон коллагена, кожа становится эластичной.

Способ применения: Нанести содержимое ампулы на предварительно очищенную кожу лица или локально на область мимических морщин до полного впитывания. Для получения стабильного и длительного эффекта рекомендуется нанести завершающий уход - увлажняющий крем «Клеточная память» (Код: E165) или питательный крем «Природа стволовой клетки» (Код: E169).

Сыворотка против морщин «Фито-клетки» / Cell Phyto Anti Wrinkle Serum



Свойства	Способствует активному увлажнению, восстанавливает текстуру кожи, эффективно борется с признаками старения, уменьшает глубину морщин
Основные ингредиенты	Фитостволовые клетки, комплекс «5 пептидов», эпидермальный фактор роста (EGF), гиалуронат натрия, аллантоин, аденозин, растительные экстракты портулака, коптиса китайского
Тип, состояние кожи	Рекомендовано для увядающей кожи
Упаковка	Код: E162F - 50 мл

Описание: Сыворотка «Фито-клетки» - это «второе дыхание» для зрелой кожи. Уникальный состав этого косметического средства делает его идеальным для активного омоложения и регенерации клеток кожи. Легкая текстура сыворотки мгновенно впитывается, насыщает кожу увлажняющими компонентами, улучшает эластичность кожи, придавая ей упругость и сияние. Стволовые клетки фасоли и растительные экстракты портулака и коптиса китайского делают это средство незаменимым в период реабилитации после агрессивных косметических процедур.

Способ применения: Нанести сыворотку на предварительно очищенную кожу. После полного впитывания завершить уход увлажняющим кремом «Клеточная память» (Код: E165) или питательным кремом «Природа стволовой клетки» (Код: E169).

Дыхание

CELL

CELL

Серия сывороток, разработанных на основе нанотехнологий

Сыворотки выпускаются с использованием нанотехнологических процессов, что обеспечивает более глубокое проникновение в кожу активных компонентов. Комплексное применение трёх сывороток обеспечивает максимальный эффект. В первую очередь всегда наносится сыворотка с витамином С. Сыворотки возможно использовать как в профессиональных процедурах, так и в домашнем уходе.

Сыворотка с витамином С «Сияние» / Shining V-C Serum



Свойства	Нейтрализует действие свободных радикалов, стимулирует выработку коллагена, ускоряет процессы регенерации, повышает эластичность, выравнивает тон кожи
Основные ингредиенты	Витамин С, лецитин, растительные масла цедры лимона, семян сафлора
Тип, состояние кожи	Рекомендовано для сухой, обезвоженной, увядающей, пигментированной кожи
Упаковка	Код: E20 - 100 мл

Описание: Сыворотка защищает кожу от воздействия свободных радикалов, усиливает ее иммунитет и способствует глубокому увлажнению. Придает коже гладкость и упругость. Витамин С и масло цедры лимона выравнивают тон кожи.

Сыворотка с коллагеном и эластином / Revitalizing Elastin & Collagen Serum



Свойства	Обладает омолаживающими свойствами и разглаживает морщины, интенсивно увлажняет, стимулирует синтез коллагена
Основные ингредиенты	Гидролизированные коллаген и эластин, лецитин, пантенол
Тип, состояние кожи	Рекомендовано для нормальной, сухой, обезвоженной, увядающей кожи
Упаковка	Код: E22 - 100 мл

Описание: Коллаген проникает в глубокие слои кожи, улучшая общее состояние: кожа становится эластичной и усиливается регенерация клеток. Эластин увлажняет кожу и препятствует потере влаги.

Восстанавливающая сыворотка с вытяжкой из икры / Restoration Caviar Serum



Свойства	Питает и омолаживает кожу, укрепляет защитный барьер кожи, предохраняет от потери влаги, выравнивает тон
Основные ингредиенты	Экстракт икры, лецитин, жемчужная пудра, масло ши, витамин Е, бетаин, полиглутаминовая кислота
Тип, состояние кожи	Рекомендовано для сухой, обезвоженной, увядающей кожи
Упаковка	Код: E24 - 100 мл

Описание: Богатая аминокислотами, витаминами и минералами икра, в сочетании с витамином молодости Е интенсивно питает и омолаживает кожу. Полиглутаминовая кислота, бетаин и масло ши увлажняют и повышают защитные свойства кожи.

Способ применения сывороток: Нанести на предварительно очищенную кожу. После впитывания сыворотки завершить уход кремом по типу кожи.

Сыворотка с витамином С имеет маслянистую текстуру. При смешивании ее с сывороткой с эластином и коллагеном, кожа моментально становится увлажненной, не остается маслянистого эффекта. Для полного преобразования кожи рекомендовано комплексное использование трех наносомальных сывороток.

Сыворотка с экстрактом дикого женьшеня / Wild Ginseng Ampoule



Свойства	Стимулирует регенерацию клеток кожи и микроциркуляцию крови, интенсивно увлажняет и восстанавливает кожу
Основные ингредиенты	Экстракт корня дикого женьшеня, гиалуронат натрия, экстракты корня пиона и шлемника байкальского, полипептид сои
Тип, состояние кожи	Рекомендовано для сухой, нормальной, обезвоженной, проблемной, чувствительной, увядающей и пигментированной кожи
Упаковка	Код: E42 - 35 мл

Описание: Экстракт корня дикого женьшеня запускает процесс обновления клеток кожи, повышает иммунитет, стимулирует микроциркуляцию крови и предупреждает преждевременное старение. Полипептид сои усиливает выработку собственного увлажняющего фактора, восстанавливает кожу.

Способ применения: Нанести на предварительно очищенную кожу. После впитывания сыворотки завершить уход кремом по типу кожи.

Осветление

Ревитализация

Ревитализация

Ревитализация

Прочие сыворотки

Успокаивающая сыворотка «Эдвайс» / Advice Soothing Essence



Свойства

Увлажняет и успокаивает кожу, стимулирует регенерацию, оказывает противовоспалительный эффект

Основные ингредиенты

Комплекс Moisture-7, ниацинамид, ферментированный экстракт соевых бобов, растительные экстракты прополиса, солодки, портулака, коры белой ивы, листьев кипарисовика, корицы, листьев душицы, корня шлемника байкальского, масло бергамота, бетаин, аллантоин, аденозин

Тип, состояние кожи

Рекомендовано для всех типов и состояний кожи

Упаковка

Код: EPS001 - 35 мл

Описание: Комплекс Moisture-7 (7 модификаций гиалуроновой кислоты разной молекулярной массы) обеспечивает длительное увлажнение кожи. Растительный экстракт цветков ромашки, бетаин, аллантоин и аденозин успокаивают кожу. Экстракт портулака и ниацинамид стимулируют регенерацию.

Способ применения: Нанести на предварительно очищенную кожу. После впитывания сыворотки завершить уход кремом по типу кожи.

Сыворотка «Акне-контроль» / A.C Control Ampoule



Свойства

Снимает воспаления, обладает антибактериальным, противовоспалительным и себорегулирующим действиями, стимулирует микроциркуляцию

Основные ингредиенты

Растительные экстракты гаультерии лежачей, прополиса, солодки, алоэ, масло чайного дерева

Тип, состояние кожи

Рекомендовано для жирной, комбинированной, проблемной кожи

Упаковка

Код: E180C - 35 мл

Описание: Благодаря содержанию растительных экстрактов и масел сыворотка быстро снимает воспаления, регулирует гидролипидный баланс, оздоравливает кожу. Экстракт гаультерии лежачей улучшает процессы микроциркуляции, уменьшает отек и инфильтрацию воспаленных тканей, обладает поросуживающим действием.

Способ применения: Нанести на предварительно очищенную кожу. Для достижения наилучшего результата после впитывания сыворотки завершить уход кремом «Акне-контроль» (Код: E170C).

Укрепляющая сыворотка «Жизненная сила женьшеня» / Ginseno Triple Firming Serum



Свойства

Оказывает выраженное омолаживающее действие, укрепляет контуры лица, увлажняет, выравнивает тон кожи

Основные ингредиенты

Комплекс Derma-Fill-Up, EGF (эпидермальный фактор роста), ниацинамид, гиалуронат натрия, аргирелин

Тип, состояние кожи

Рекомендовано для сухой, обезвоженной, увядающей, пигментированной кожи

Упаковка

Код: JE004 - 50 мл

Описание: Сыворотка наполняет кожу питательными веществами, делая ее плотной и упругой изнутри. Гинзенозиды, EGF (эпидермальный фактор роста) и ниацинамид оказывают выраженное омолаживающее действие и выравнивают тон кожи. Проникая в глубокие слои кожи, сыворотка сохраняет ее увлажненной в течение длительного времени.

Способ применения: Нанести сыворотку на предварительно очищенную кожу. После впитывания сыворотки завершить уход укрепляющим кремом «Жизненная сила женьшеня» (Код: JE005).

Увлажняющая сыворотка / Moisturizing Serum



Свойства

Профилактика возрастных изменений, увлажняет, успокаивает и защищает кожу

Основные ингредиенты

Убихинон, лецитин, бета-глюкан, АТФ, гиалуронат натрия, экстракт папайи, масло абрикосовых косточек

Тип, состояние кожи

Рекомендовано для сухой, нормальной, жирной, обезвоженной, чувствительной, увядающей, пигментированной кожи

Упаковка

Код: E26 - 500 мл

Описание: Сыворотка успокаивает кожу и обеспечивает длительное увлажнение. Масло абрикосовых косточек смягчает кожу, убихинон способствует омоложению и профилактике старения, бета-глюкан укрепляет иммунитет и защищает кожу.

Способ применения: Нанести на предварительно очищенную кожу. После впитывания сыворотки завершить уход кремом по типу кожи.

УХОД ЗА КОЖЕЙ ВОКРУГ ГЛАЗ

Кожа вокруг глаз имеет особое строение и нуждается в специальном уходе. Средства для ухода за нежной кожей век содержат тщательно подобранные компоненты, которые обеспечивают комплексный уход, повышают эластичность, тонизируют и освежают кожу.

Лифтинг-маски (патчи) с улиточным секретом / Snail Lifting Eye Patch



Свойства	Уменьшает выраженность и предотвращает появление морщин, стимулирует выработку коллагена, увлажняет
Основные ингредиенты	Фильтрат улиточного секрета, гиалуронат натрия, ниацинамид, иллит, аллантиин, аденозин
Тип, состояние кожи	Подходит для всех типов и состояний кожи, рекомендовано для увядающей кожи
Упаковка	Код: E19AAA - 80 г (50 шт.)

Описание: Муцин улитки ускоряет процессы регенерации, разглаживает морщины, стимулирует выработку коллагена. Гиалуронат натрия увлажняет кожу, ниацинамид оказывает омолаживающий эффект.

Способ применения: Нанести патчи на предварительно очищенную, сухую кожу, отступив от нижних ресниц примерно 2 мм. Через 15-20 минут удалить патчи, остатки средства впитать.

Крем против морщин для кожи вокруг глаз «Фито-клетки» / Cell Phyto Anti Wrinkle Eye Cream



Свойства	Стимулирует синтез коллагена, повышает тургор кожи, устраняет существующие мимические морщины и предотвращает появление новых, активизирует процесс регенерации
Основные ингредиенты	Фитостоловые клетки, комплекс «5 пептидов», эпидермальный фактор роста (EGF), аденозин, растительные экстракты томата, риса, сельдерея, турнепса, капусты, моркови, брокколи, масло макадамии, гиалуронат натрия, сквалан
Тип, состояние кожи	Рекомендовано для увядающей кожи
Упаковка	Код: E162 - 30 г

Описание: Активные ингредиенты крема оказывают антивозрастное действие на кожу, устраняют существующие мимические морщины и предотвращают появление новых. Комплекс «5 пептидов» стимулирует обновление клеток, возвращая коже эластичность и упругость. Гиалуронат натрия и растительные экстракты увлажняют и питают кожу.

Способ применения: Нанести на кожу вокруг глаз легкими похлопывающими движениями.

Крем против морщин для кожи вокруг глаз «Сатин» / Satin Anti Wrinkle Eye Cream



Свойства	Оказывает эффект лифтинга, значительно уменьшает видимые морщинки, смягчает и разглаживает кожу, обеспечивает оптимальный уровень гидратации кожи
Основные ингредиенты	Аргирелин, гиалуронат натрия, аденозин, экстракт листьев камелии
Тип, состояние кожи	Подходит для всех типов и состояний кожи
Упаковка	Код: E50 - 70 г, Код: E50B - 20 г

Описание: Аденозин и аргирелин, входящие в состав крема, разглаживают кожу, уменьшая глубину морщин. Гиалуронат натрия увлажняет нежную кожу век, экстракт камелии оказывает антиоксидантное действие.

Способ применения: Нанести на кожу вокруг глаз легкими похлопывающими движениями.

Гель против морщин для кожи вокруг глаз / Wrinky Eye Emulsion



Свойства	Восстанавливает эластичность кожи, увлажняет, предотвращает трансэпидермальную потерю влаги
Основные ингредиенты	Аргирелин, гиалуронат натрия, бета-глюкан, растительные масла бергамота, цветов бальзамина, пенника лугового и абрикосовых косточек, растительные экстракты розы, эриobotрии, корня мака, солодки, корня хикамы
Тип, состояние кожи	Подходит для всех типов и состояний кожи
Упаковка	Код: E52 - 70 г

Описание: Аргирелин значительно сокращает глубину существующих морщин и препятствует появлению новых. Растительные экстракты и гиалуронат натрия ухаживают за нежной кожей вокруг глаз, увлажняют и защищают ее. Масло семян пенника лугового препятствует потере влаги.

Способ применения: Нанести на кожу вокруг глаз легкими похлопывающими движениями.

Ревитализация

CELL

Ревитализация

Осветление

УХОД ЗА КОЖЕЙ ЛИЦА

Кремы, разработанные Лабораторией Eclado, решают эстетические проблемы кожи, отличаются высокой эффективностью, гарантируют быстрый и продолжительный результат.

Крем – восстановление / Rescuer Cica Balm



Свойства	Восстанавливает защитный барьер кожи, успокаивает, стимулирует регенерацию
Основные ингредиенты	Сквалан, пальмитоил трипептид-5, растительные экстракты центеллы азиатской, корня горца японского, корня шлемника байкальского, камелии, солодки, ромашки, розмарина, масло цветков герани, аллантиин, пантенол
Тип, состояние кожи	Подходит для всех типов и состояний кожи, рекомендовано для восстановления кожи после агрессивных процедур
Упаковка	Код: E20A - 50 г

Описание: Уникальный состав крема способствует быстрому восстановлению кожи после агрессивных процедур, усиливает защитные свойства кожи, снимает раздражения, предотвращает обезвоживание. Экстракт корня горца японского способствует антиоксидантной защите клеток. Растительные экстракты и масла успокаивают, увлажняют, омолаживают и обладают противовоспалительным действием.

Способ применения: Нанести на очищенную кожу лица, шеи и декольте. Можно использовать ежедневно утром и вечером.

Лифтинг-крем с улиточным секретом / Snail Lifting Cream



Свойства	Защищает клетки от преждевременного старения, улучшает микроциркуляцию и регенерацию, восстанавливает качество коллагеновых и эластиновых волокон кожи, омолаживает и подтягивает кожу, обладает миорелаксирующим действием
Основные ингредиенты	Фильтрат улиточного секрета, аргирелин, полиглутаминовая кислота, растительные экстракты перца олеанного, солодки, шелковицы, масло семян макадамии, аденозин, аллантиин, бетаин, витамин E
Тип, состояние кожи	Подходит для всех типов и состояний кожи
Упаковка	Код: E19AA - 50 г

Описание: Муцин улитки - это гликопротеин (сложный белок), стимулирующий важнейшие биологические процессы в организме. Научно доказано, что муцин улитки ускоряет процессы регенерации, разглаживает морщины, ускоряет заживление поврежденных тканей. Еще одно уникальное свойство муцина улитки заключается в способности увеличивать количество фибробластов в дерме, которые отвечают за выработку коллагена, эластина и гиалуроновой кислоты. Крем оказывает выраженное омолаживающее действие. Аргирелин действует как миорелаксант, препятствуя образованию морщин.

Способ применения: Нанести на очищенную кожу лица, шеи и декольте массирующими движениями. Можно использовать ежедневно утром и вечером.

Увлажняющий крем с растительными стволовыми клетками «Клеточная память» / Cell Memory Cream



Свойства	Стимулирует синтез коллагена, укрепляет контуры лица, устраняет существующие мимические морщины и предотвращает появление новых, увлажняет
Основные ингредиенты	Фитостволовые клетки, комплекс «5 пептидов», эпидермальный фактор роста (EGF), гиалуронат натрия, аллантиин, аденозин, растительные экстракты папайи, солодки, сельдерея, томата, капусты, моркови, турнепса, брокколи, риса, масла макадамии и абрикосовых косточек
Тип, состояние кожи	Рекомендовано для сухой, увядающей кожи
Упаковка	Код: E166 - 200 г, Код: E165 - 50 г

Описание: Стволовые клетки фасоли и растительные экстракты стимулируют регенерацию и оказывают омолаживающий эффект. Комплекс «5 пептидов» и EGF, стимулируют восстановление эластина и коллагена, а гиалуронат натрия эффективно увлажняет. Уникальная консистенция крема-суфле легко впитывается, не перегружая кожу.

Способ применения: Нанести на очищенную кожу лица, шеи и декольте массирующими движениями.

Питательный крем с растительными стволовыми клетками «Природа стволовой клетки» / Cell Origin Cream



Свойства	Питает кожу, стимулирует синтез коллагена, укрепляет контуры лица, повышает тургор кожи, устраняет существующие мимические морщины и предотвращает появление новых, выравнивает тон кожи
Основные ингредиенты	Фитостволовые клетки, комплекс «5 пептидов», эпидермальный фактор роста (EGF), гиалуронат натрия, арбутин, растительные экстракты плодов перечного дерева, прострела, солодки, уснеи, масла ши, жожоба, абрикосовых косточек, пенника лугового, витамин E
Тип, состояние кожи	Рекомендовано для сухой, обезвоженной, увядающей кожи
Упаковка	Код: E169 - 50 г

Описание: Биоактивные компоненты EGF и комплекс «5 пептидов» стимулируют обновление клеток и повышают эластичность кожи. Арбутин замедляет синтез меланина и выравнивает тон кожи. Растительные экстракты и масла защищают и питают кожу, устраняя воспаления и сухость.

Способ применения: Нанести на очищенную кожу лица, шеи и декольте массирующими движениями.

Успокаивающий крем «Эдвайс» / Advice Soothing Cream



Свойства

Увлажняет, успокаивает кожу, оказывает антиоксидантное и противовоспалительное действия

Основные ингредиенты

Сквалан, ниацинамид, комплекс Moisture-7, масло семян жожоба, пенника лугового, бергамота, ферментированный экстракт соевых бобов, растительные экстракты прополиса, центеллы азиатской, солодки, портулака, коры белой ивы, листьев кипарисовика, корицы, листьев душицы, корня шлемника байкальского, аллантиин

Тип, состояние кожи

Подходит для всех типов и состояний кожи

Упаковка

Код: EPS002 - 50 г

Описание: Комплекс Moisture-7 (7 модификаций гиалуроновой кислоты разной молекулярной массы) обеспечивает длительное увлажнение кожи. Сквалан усиливает клеточный иммунитет, стимулирует регенерацию и антиоксидантные процессы, смягчает и предотвращает обезвоживание кожи.

Способ применения: Нанести на очищенную кожу лица, шеи и декольте массирующими движениями.

Регенерирующий крем / Turn Over Whitening Peel Cream



Свойства

Обладает омолаживающим и антиоксидантным действиями, выравнивает тон, разглаживает, питает и защищает кожу

Основные ингредиенты

Ниацинамид, гиалуронат натрия, аллантиин, витамин Е, растительные экстракты черники, сахарного тростника, лимона, апельсина, клена, бальзамина, розы, корня мака, листьев эриobotрии японской, корня хикамы, солодки, масла макадами и абрикосовых косточек

Тип, состояние кожи

Рекомендовано для сухой, нормальной, обезвоженной, увядающей, пигментированной кожи

Упаковка

Код: E15V - 50 г

Описание: Крем с запатентованным составом эффективно омолаживает и питает кожу. Мультифруктовые кислоты, входящие в состав растительных экстрактов, способствуют эксфолиации, стимулируя обновление клеток кожи и микроциркуляцию. Экстракт ягод черники улучшает цвет лица, укрепляет стенки сосудов.

Способ применения: Нанести на очищенную кожу лица, шеи и декольте массирующими движениями.

Крем «Акне-контроль» / A.C Pimpeel Cream



Свойства

Обладает антисептическим и себорегулирующим действиями, интенсивно увлажняет, успокаивает кожу, предотвращает появление новых воспалений

Основные ингредиенты

Растительные экстракты прополиса, гаультерии лежачей, лопуха, лимона, хмеля, зверобоя, шалфея, календулы, сапонарии, солодки, гиалуронат натрия, масла абрикосовых косточек, камелии японской и листьев чайного дерева

Тип, состояние кожи

Рекомендовано для жирной, комбинированной, проблемной кожи

Упаковка

Код: E170C - 50 г

Описание: Тщательно подобранный состав растительных компонентов крема, обладающий выраженными противовоспалительным, себорегулирующим и антиоксидантным действиями, увлажняет и успокаивает кожу, предотвращает новые высыпания и борется со следами старых.

Способ применения: Нанести легкими массирующими движениями на очищенную кожу, особое внимание уделяя проблемным участкам.

Увлажняющий крем / Moisture Supplement Cream



Свойства

Эффективно увлажняет, смягчает и защищает кожу, препятствует потере влаги

Основные ингредиенты

Фитосквалан, гиалуронат натрия, АТФ, растительные экстракты папайи, монарды, лаванды, мяты, фрезии, ромашки, розмарина, масло цветов герани

Тип, состояние кожи

Подходит для всех типов и состояний кожи

Упаковка

Код: E56B - 50 г

Описание: Крем способствует интенсивному увлажнению кожи в течение всего дня. Растительные экстракты успокаивают кожу, фитосквалан смягчает и препятствует потере влаги.

Способ применения: Нанести на очищенную кожу лица, шеи и декольте массирующими движениями.

Укрепляющий крем «Жизненная сила женьшеня» / Ginseno Triple Firming Cream



Свойства	Оказывает выраженное омолаживающее действие, укрепляет контуры лица, питает, выравнивает тон кожи
Основные ингредиенты	Комплекс Derma-Fill-Up, эпидермальный фактор роста (EGF), ниацинамид, гиалуронат натрия, аденозин, аргинин, масло ши
Тип, состояние кожи	Рекомендовано для сухой, обезвоженной, увядающей, пигментированной кожи
Упаковка	Код: JE005

Описание: Крем проникает в глубокие слои кожи, наполняет питательными веществами и повышает эластичность кожи. Комплекс Derma-Fill-Up, EGF и ниацинамид оказывают омолаживающее действие и выравнивают тон кожи. Масло ши смягчает, успокаивает и защищает кожу от воздействия УФ-лучей, обладает регенерирующими свойствами.

Способ применения: Нанести на очищенную кожу лица, шеи и декольте массирующими движениями.

Крем для чувствительной кожи «Дыхание» / Respiration Snow Cream



Свойства	Успокаивает раздраженную кожу, восстанавливая ее естественные защитные функции, оказывает антиоксидантный эффект
Основные ингредиенты	Масло семян пенника лугового, масло макадамии, арбутин, растительные экстракты шелковицы, камелии, фильтрат дрожжевых грибов, ниацинамид
Тип, состояние кожи	Подходит для всех типов и состояний кожи, рекомендовано для чувствительной кожи
Упаковка	Код: E174 - 100 г

Описание: Комплекс на основе масла макадамии и экстракта шелковицы обеспечивает мощный антиоксидантный эффект, придает коже мягкость и сияние. Благодаря ферментированным компонентам, активные ингредиенты легко впитываются. Крем успокаивает кожу, усиливает ее иммунитет.

Способ применения: Нанести на лицо и шею легкими массирующими движениями. Крем рекомендован для процедуры интенсивного омоложения «Золотая терапия».

Натуральное масло для лица «Красный бархат» / Red Velvet Natural Moisture Face Oil



Свойства	Оказывает восстанавливающее и антиоксидантное действия, питает и увлажняет, улучшает состояние кожи
Основные ингредиенты	Сквалан, витамин Е, растительные масла семян макадамии, пенника лугового, сафлора, оливы, камелии, примулы, розы, герани
Тип, состояние кожи	Рекомендовано для сухой, обезвоженной, увядающей кожи
Упаковка	Код: E173F - 30 мл

Описание: Премиум-масло для лица с неповторимым ароматом розы питает, стимулирует регенерацию, омолаживает и защищает кожу. Масло семян пенника лугового препятствует потере влаги. Масла примулы и сафлора укрепляют стенки сосудов и помогают улучшить состояние кожи при куперозе.

Способ применения: Нанести на очищенную кожу лица, шеи и декольте массирующими движениями.

Крем «Природное сияние» / Real Radiance Whitening Cream



Свойства	Выравнивает тон кожи, осветляя существующие пигментные пятна и предотвращая появление новых, увлажняет, стимулирует регенерацию
Основные ингредиенты	Ниацинамид, гиалуронат натрия, полиглутаминовая кислота, диоксид титана, аллантоин, витамин Е, растительные масла ши, пенника лугового, абрикосовых косточек, экстракты портулака, камелии, алоэ, солодки
Тип, состояние кожи	Рекомендовано для сухой, обезвоженной, увядающей, пигментированной кожи
Упаковка	Код: E640 - 40 г

Описание: Ниацинамид уменьшает размер и интенсивность пигментных пятен, омолаживает и стимулирует регенерацию. Диоксид титана, экстракт камелии и масло ши защищают кожу от УФ-излучения. Растительные экстракты и масла оказывают противовоспалительное и антиоксидантное действия, смягчают и питают кожу.

Способ применения: Нанести на очищенную кожу лица, шеи и декольте массирующими движениями.

Восстанавливающий крем с вытяжкой из икры / Restoration Caviar Cream



Свойства	Оказывает регенерирующее действие, стимулирует выработку коллагена, уменьшает глубину морщин, замедляет процессы старения, питает кожу
Основные ингредиенты	Экстракт икры, аргирелин, растительные масла жожоба, макадамии, бергамота, абрикосовых косточек, бета-глюкан, витамин E
Тип, состояние кожи	Рекомендовано для сухой, увядающей кожи
Упаковка	Код: E54 - 240 г, Код: E55B - 100 г

Описание: Экстракт икры является источником аминокислот, витаминов и микроэлементов. Крем питает кожу, стимулирует регенерацию и выработку коллагена. Кожа активно обновляется, сокращается глубина морщин, замедляются процессы старения кожи, обеспечивается антиоксидантная защита клеток. В постпроцедурном периоде процесс восстановления значительно ускоряется и сопровождается комфортными ощущениями.

Способ применения: Нанести на очищенную кожу лица, шеи и декольте массирующими движениями.

Увлажняющий крем для комбинированной кожи / Activation Cream



Свойства	Обладает антиоксидантным и противовоспалительным действиями, успокаивает, восстанавливает гидробаланс кожи
Основные ингредиенты	Гиалуронат натрия, витамин E, АТФ, растительные экстракты папайи, лопуха, лимона, шалфея, зверобоя, хмеля, календулы, сапонарии
Тип, состояние кожи	Рекомендовано для нормальной, жирной, комбинированной кожи
Упаковка	Код: EН06 - 100 г

Описание: Растительные экстракты оказывают антиоксидантное, антисептическое и противовоспалительное действия, нормализуют секрецию сальных желез и успокаивают кожу. Гиалуронат натрия увлажняет и препятствует потере влаги.

Способ применения: Нанести на очищенную кожу лица, шеи и декольте массирующими движениями.

Увлажняющий крем «Шелк» / Silky Moisturizing Cream



Свойства	Увлажняет и предотвращает обезвоживание, защищает от агрессивных факторов внешней среды и свободных радикалов
Основные ингредиенты	Сквалан, гиалуронат натрия, витамин E, аллантоин, растительные экстракты камелии, хлореллы, корня хикамы, корня мака, розы, эриботрии, бальзамина, перца опьяняющего, масла макадамии и жожоба
Тип, состояние кожи	Подходит для всех типов и состояний кожи
Упаковка	Код: E29 - 280 г

Описание: Растительные экстракты хлореллы, эриботрии и камелии в сочетании с гиалуронатом натрия увлажняют кожу, стимулируют ее клеточную активность, осуществляют антиоксидантную защиту. Сквалан смягчает кожу и препятствует потере влаги.

Способ применения: Нанести на очищенную кожу лица и шеи массирующими движениями.

Питательный крем с хлореллой / Chlorella Nutrient Cream



Свойства	Питает, увлажняет и защищает кожу, обладает антиоксидантными свойствами, стимулирует обновление клеток
Основные ингредиенты	Растительные экстракты хлореллы, календулы, зверобоя, хмеля, лимона, сапонарии, камелии, лопуха, ниацинамид, пантенол
Тип, состояние кожи	Рекомендовано для сухой, обезвоженной, увядающей кожи
Упаковка	Код: E16 - 450 г, Код: E16B - 100 г

Описание: Экстракт хлореллы, содержащий большое количество витаминов, микроэлементов и аминокислот, оказывает антиоксидантное, защитное и витаминизирующее действия. Растительные экстракты и пантенол успокаивают и питают кожу.

Способ применения: Нанести на очищенную кожу лица, шеи и декольте массирующими движениями.

Солнцезащитный крем SPF50 PA+++ / Natural Perfect Sun Cream SPF50 PA+++



Свойства	Оказывает максимальную защиту от воздействия ультрафиолетовых лучей, успокаивает, увлажняет и восстанавливает защитные функции кожи
Основные ингредиенты	Физические и химические факторы защиты от УФ-лучей, гиалуронат натрия, аллантоин, витамин Е, растительные экстракты камелии, портулака, алоэ, солодки
Тип, состояние кожи	Подходит для всех типов и состояний кожи
Упаковка	Код: E65 - 70 г

Описание: Этилгексилметоксициннамат, органическая производная камфоры и фотостабильный солнечный фильтр обеспечивают защиту от УФБ коротких лучей и УФА длинных лучей. Диоксид титана - физический фактор защиты. Гиалуронат натрия, аллантоин и растительные экстракты увлажняют и успокаивают кожу.

Способ применения: Нанести на сухую кожу перед выходом на улицу. При длительном пребывании на солнце повторять нанесение каждые 2 часа.

Солнцезащитный крем Oil Free SPF50+/PA++++ / Oil Free Sun Cream SPF50+/PA++++



Свойства	Защищает кожу от вредного воздействия УФ-лучей, предотвращая фотостарение, увлажняет и успокаивает, нейтрализует действие свободных радикалов
Основные ингредиенты	Физические и химические факторы защиты от УФ-лучей (этилгексилметоксициннамат, диоксид титана, диэтиламино гидроксибензоил гексил бензоат, этилгексил триазон), растительные экстракты цветов бальзамина, плодов розы, корня мака, эриоботрии японской, корня хикамы, алоэ, фермент пуллуланы, витамин Е, аллантоин, пантенол, гиалуронат натрия
Тип, состояние кожи	Подходит для всех типов и состояний кожи, рекомендовано для чувствительной, жирной, комбинированной, проблемной кожи
Упаковка	Код: E65B - 70 г

Описание: Обновленный состав крема содержит физические и химические фотостабильные фильтры, обеспечивает стойкую защиту от УФ-лучей. Растительные экстракты обладают противовоспалительным и успокаивающим действиями, увлажняют кожу.

Способ применения: Нанести на сухую кожу перед выходом на улицу. При длительном пребывании на солнце повторять нанесение каждые 2 часа.

BB-крем SPF38 PA+++ / White Enhancer Sun Blemish Balm SPF38 PA+++



Свойства	Препятствует негативному влиянию УФ-излучения на состояние кожи, снижает синтез меланина, нейтрализует действие свободных радикалов, выравнивает тон кожи
Основные ингредиенты	Физические и химические факторы защиты от УФ-лучей, гиалуронат натрия, арбутин, растительные экстракты солодки и центеллы азиатской, витамин С, пантенол
Тип, состояние кожи	Рекомендовано для сухой, нормальной, обезвоженной, чувствительной, увядающей, пигментированной кожи
Упаковка	Код: E64C - 50 г

Описание: Арбутин снижает выработку меланина, витамин С выравнивает тон кожи. Пантенол и растительные экстракты успокаивают кожу и стимулируют микроциркуляцию. Этилгексилметоксициннамат, органическая производная камфоры, фотостабильный солнечный фильтр и диоксид титана обеспечивают качественную защиту от УФ-лучей.

Способ применения: Небольшое количество крема равномерно нанести на лицо и шею.

Регенерирующий BB-крем SPF32/PA+++ / Regene Blemish Balm SPF32/PA+++



Свойства	Выравнивает тон и улучшает цвет лица, увлажняет и успокаивает кожу, обеспечивает длительную защиту от УФ-лучей
Основные ингредиенты	Физические и химические факторы защиты от УФ-лучей, гиалуронат натрия, пантенол, убихинон, экстракты солодки и центеллы азиатской, витамины С и Е
Тип, состояние кожи	Подходит для всех типов и состояний кожи
Упаковка	Код: EPS006 - 40 г

Описание: Крем выполняет две функции: выравнивание тона кожи и защита от УФ-излучения. Легко наносится и обладает высокой стойкостью, придает естественное сияние, скрывает недостатки и создает идеальный макияж.

Способ применения: Небольшое количество крема равномерно нанести на лицо и шею.

Солнцезащитный крем с тонирующим эффектом / UV Tone Up Cover Sun Cream



Свойства	Выравнивает тон и защищает от УФ-излучения, увлажняет и успокаивает кожу, оказывает противовоспалительное и регенерирующее действия
Основные ингредиенты	Оксид цинка, диоксид титана, ниацинамид, витамин Е, растительные экстракты горца японского, солодки, ромашки, шлемника байкальского, камелии, розмарина и центеллы азиатской, масла апельсина, эвкалипта, розмарина, мяты, листьев чайного дерева, мускатного ореха, аденозин
Тип, состояние кожи	Подходит для всех типов и состояний кожи
Упаковка	Код: EPS112 - 70 г

Описание: Крем обеспечивает надёжную защиту от УФ-излучения, обладает успокаивающим и противовоспалительным действиями. Растительный экстракт горца японского обладает антиоксидантными свойствами.

Способ применения: Небольшое количество крема равномерно нанести на лицо и шею.

ЛИНИЯ ДЛЯ МОДЕЛИРОВАНИЯ ФИГУРЫ

Линия средств разработана для улучшения контуров и эстетического ухода за телом, направлена на ремоделирование тела, детоксикацию и релаксацию.

Разогревающий антицеллюлитный крем

стимулирует
кровообращение и
лимфоток

+

Охлаждающий антицеллюлитный крем

увлажняет
и тонизирует
кожу

Разогревающий гель для обертывания / Hot Slim Gel



Свойства

Обладает дренажным действием, улучшает тонус и внешний вид кожи, повышает ее упругость, стимулирует клеточный обмен, сокращает эффект «апельсиновой корки»

Основные ингредиенты

Растительные экстракты листьев камелии китайской, корня лопуха, плодов лимона, хмеля, зверобоя, шалфея, цветков календулы, сапонарии

Упаковка

Код: E83 - 600 г

Способ применения: Массажными движениями нанести на тело, особое внимание уделять областям с локальными жировыми отложениями и целлюлитом. Для усиления эффекта обернуть тело полиэтиленовой пленкой.

Лосьон с витамином С для лица и тела / Refresh V-C Lotion



Свойства

Смягчает и успокаивает кожу, повышает ее защитные функции, восстанавливает оптимальный уровень увлажнения

Основные ингредиенты

Бета-глюкан, аллантоин, витамины С и Е, масла бергамота и абрикосовых косточек, гиалуронат натрия

Тип, состояние кожи

Рекомендовано для сухой, обезвоженной кожи

Упаковка

Код: E12 - 1000 мл

Описание: Гиалуронат натрия и масла, входящие в состав, прекрасно увлажняют и питают кожу, аллантоин смягчает и успокаивает, а бета-глюкан повышает иммунитет кожи.

Способ применения: Массирующими движениями нанести на кожу до полного впитывания.



Жасминовое массажное масло Natural Herbal Body Massage Oil - Jasmine

Код: G70A - 1000 мл



Лавандовое массажное масло Lavender Massage Oil

Код: G9 - 1000 мл



Косметическое масло «Стройность» Aroma Blending Oil «Slim»

Код: G4 - 1000 мл

АНТИЦЕЛЛЮЛИТНАЯ ПРОГРАММА ОТ ЛАБОРАТОРИИ ECLADO

- Стимулирует лимфоток, снижает отёчность конечностей
- Входящие в состав крема растительные экстракты позволяют применять крем даже обладателям нежной кожи, улучшая структуру кожи и повышая упругость
- Уменьшает целлюлит и предотвращает его появление

Программа включает в себя комплексное использование разогревающего антицеллюлитного крема и охлаждающего антицеллюлитного крема.

- 1 Нанести на кожу перед массажем Охлаждающий антицеллюлитный крем для расслабления мышц.
- 2 После равномерно нанести на кожу Разогревающий антицеллюлитный крем и втереть круговыми массажными движениями.
- 3 Обернуть обработанную зону пленкой, накрыть пледом и дождаться полного впитывания кремов.
- 4 Удалить пленку, нанести небольшое количество Охлаждающего антицеллюлитного крема, выполнить лёгкий массаж.

Разогревающий антицеллюлитный крем / Celluli Shot Lympo Cream



Свойства	Стимулирует лимфоток, снижает отёчность конечностей, тонизирует, повышает упругость кожи
Основные ингредиенты	Кофеин, карнитин, цистеин, растительные экстракты семян гуараны, масла плодов перца, можжевельника, шалфея, пеларгонии, корня имбиря, цедры грейпфрута, цедры лимона, пачули, мяты, сосны, листьев чайного дерева, корня ветивера, фенхеля, кипарисовика, ши
Тип, состояние кожи	Рекомендовано для избавления и профилактики целлюлита, при отёках конечностей
Упаковка	Код: E12A - 200 г

Описание: Крем оказывает разогревающее действие и стимулирует лимфоток. Кофеин и карнитин значительно улучшают структуру кожи, экстракт семян гуараны тонизирует. Растительные экстракты цедры лимона, грейпфрута, фенхеля и ветивера обладают выраженными антицеллюлитными свойствами.

Способ применения: Выполнить массаж тела с использованием крема в течение 5-10 минут. Не смывая, нанести Охлаждающий антицеллюлитный крем (Код: E12B).

Охлаждающий антицеллюлитный крем / Celluli Shot Cool Cream



Свойства	Снижает отёчность конечностей, оказывает расслабляющее действие, успокаивает, тонизирует и увлажняет кожу
Основные ингредиенты	Ментол, растительные экстракты лаванды, монарды, перечной мяты, фрезии, ромашки, розмарина, гиалуронат натрия, камфара, аргинин, аллантоин
Тип, состояние кожи	Рекомендовано для избавления и профилактики целлюлита, при отёках конечностей
Упаковка	E12B - 200 г

Описание: Крем легко впитывается в кожу. Ментол охлаждает и снимает мышечную боль. Растительные экстракты воздействуют на структуру кожи, предотвращая чрезмерное испарение влаги и раздражение кожи, обладают успокаивающим и защитным эффектом.

Способ применения: Массажными движениями нанести крем на тело до и после массажа с применением Разогревающего антицеллюлитного крема (Код: E12A).

ПОРТАТИВНЫЕ АППАРАТЫ

Портативный аппарат вакуум и RF «Cell Kiss»

Портативный аппарат сочетает в себе функции радиочастотного лифтинга, вакуумного массажа и светотерапии.



- **Радиочастотный лифтинг**

При прохождении через ткани высокочастотных токов (частота 1 МГц) происходит разогрев верхних слоев кожи, который вызывает коагуляцию белковых цепочек коллагена и эластина, обеспечивая лифтинг-эффект. Также идет процесс липолиза, ускоряется обмен веществ, усиливается кровообращение и лимфоотток.

- **Вакуумный массаж**

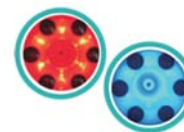
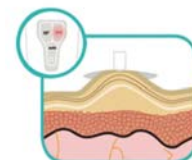
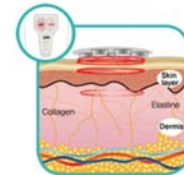
Вакуумный массаж способствует лимфооттоку, улучшает мышечный тонус, обеспечивает лифтинг-эффект.

- **Красный светодиод**

Оказывает успокаивающее воздействие на кожу.

- **Синий светодиод**

Обеспечивает стерилизацию и успокаивает кожу.



Показания: возрастные изменения, мимические и возрастные морщины, общий птоз лица, наличие следов постакне.

Противопоказания: общие для применения аппаратов с высокочастотным током.

Рекомендовано применять перед процедурой омоложения и 3-D моделирования лица / VITAL LIFT PACK GOLD

Портативный аппарат ультразвук и ионофорез «Anymi-Soniclon»



- **Ультразвуковая функция**

Микровибрация с частотой 1 МГц способствует очищению и оздоровлению кожи.

- **Ионная функция (+) Очищение**

Глубокое очищение кожи при помощи ультразвукового воздействия.

- **Ионная функция (-) Ионофорез**

Дает возможность активным ингредиентам косметических средств глубже проникнуть в кожу. Сочетание гальванического тока и правильно подобранных средств позволяет добиться улучшения качества кожи без оперативного вмешательства.

Противопоказания: общие для применения аппаратов с гальваническим током.

Аппарат рекомендовано применять в каждой процедуре на этапе очищения, а также на этапе применения сывороток и концентратов.

Портативный аппарат для охлаждения и массажа «Multi Cure»

Портативный аппарат для охлаждения успокаивает кожу, снимает раздражения и отеки, сужает поры, повышает тонус и эластичность кожи.




- Корпус аппарата выполнен из высококачественного пластика, а пластина из алюминия. Внутри корпуса находится хладагент. Перед применением рекомендовано поместить аппарат в холодильник на 20 минут.

Рекомендовано выполнять массаж круговыми движениями по Успокаивающей маске (E93B) или Пузырьковой кислородной маске (E96A).

Показания к применению: отеки, атоничная, подвергнутая стрессу кожа, уход за кожей после травматичных косметических процедур (чистки, пилинги, мезотерапия и т.п.).

После применения аппарат протереть мягкой влажной тканью, обработать антисептиком.

Решение	Очищение	Обновление	Тонизация кожи	Интенсивный уход - концентраты	Для кожи вокруг глаз
Антивозрастной уход			 <p>Регенерирующий лосьон с растительными стволовыми клетками «Клеточная магия» / Cell Magic Skin Lotion E161 (стр. 26)</p>	 <p>Сыворотка с экстрактом дикого женьшеня / Wild Ginseng Ampoule E42 (стр. 35)</p>	
Восстановление контура	<p>Лосьон для снятия макияжа для губ и глаз / Flawless Lip&Eye Remover E6 (стр. 22)</p>		<p>или</p> <p>Тоник «Жизненная сила женьшеня» / Ginseno Triple Essential Toner JE003 (стр. 26)</p>	 <p>Концентрат с бутулоподобным эффектом «Омолаживающая сила С.Р 50» / С.Р 50 Ampoule E167A (стр. 34)</p>	
Лифтинг	<p>+</p> 	<p>Крем-гоммаж для глубокого очищения кожи / Dewy Gommage Deep Cleansing-S E110 (стр. 24)</p>		 <p>Восстанавливающий концентрат Filagen / Rescuer Filagen Ampoule E18-1 (стр. 33)</p>	<p>Лифтинг-маски (патчи) с улиточным секретом / Snail Lifting Eye Patch E19AAA (стр. 37)</p> <p>+</p> 
Осветление	<p>Пенка для ежедневного глубокого очищения / Daily Deep Cleanser ionisation E104 (стр. 23)</p> <p>или</p> <p>Мягкая пенка для умывания / Enhancer Mild Cleanser E95A (стр. 22)</p>		 <p>Тоник «Двойное сияние» / Dual Radiance White Tonic DA1 (стр. 25)</p>	 <p>Концентрат Multi Vitamin / Rescuer Multi Vitamin Ampoule E17-1 (стр. 33)</p>	<p>Крем против морщин для кожи вокруг глаз «Фитоклетки» / Cell Phyto Anti Wrinkle Eye Cream E162 (стр. 37)</p>
Интенсивное увлажнение			 <p>Увлажняющий тоник / Pure Skin Control Toner DA2 (стр. 25)</p>	 <p>Увлажняющий концентрат Hydra Complex / Rescuer Hydra Complex Ampoule E19B (стр. 33)</p>	<p>или</p> <p>Крем против морщин для кожи вокруг глаз «Сатин» / Satin Anti Wrinkle Eye Cream E50B (стр. 37)</p>
Решения для чувствительной кожи		<p>Нежный глубоко очищающий гель-скраб / Delly Scrub Deep Cleansing E102C (стр. 24)</p>	 <p>Тоник для чувствительной кожи «Дыхание» / Respiration Toner E173A (стр. 26)</p>	 <p>Сыворотка для чувствительной кожи «Дыхание 5» / Respiration Ampoule E172 (стр. 34)</p>	
Решения для проблемной кожи	 <p>Пенка для умывания «Акне-контроль» / A.C Centella Foam Cleanser E180D (стр. 22)</p>	 <p>Мягкий отшелушивающий лосьон PHA / PHA Soft Peel E15Z (стр. 23)</p>	 <p>Тоник «Акне-контроль» / A.C Oil Free Toner E180 (стр. 26)</p>	 <p>Поросуживающий концентрат Cica Pore / Rescuer Cica Pore Ampoule E17B (стр. 33)</p>	

Интенсивный уход – сыворотки



Сыворотка против морщин «Фито-клетки» / Cell Phyto Anti Wrinkle Serum E162F (стр. 34)



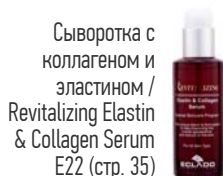
Укрепляющая сыворотка «Жизненная сила женьшеня» / Ginseno Triple Firming Serum JE004 (стр. 36)



Восстанавливающая сыворотка с вытяжкой из икры / Restoration Caviar Serum E24 (стр. 35)



Сыворотка с витамином С «Сияние» / Shining V-C Serum E20 (стр. 35)



Сыворотка с коллагеном и эластином / Revitalizing Elastin & Collagen Serum E22 (стр. 35)



Сыворотка для чувствительной кожи «Дыхание 12» / Respiration Serum E171 (стр. 34)



Сыворотка «Акне-контроль» / A.C Control Ampoule E180C (стр. 36)

Кремы



Питательный крем с растительными стволовыми клетками «Природа стволовой клетки» / Cell Origin Cream E169 (стр. 39)



Укрепляющий крем «Жизненная сила женьшеня» / Ginseno Triple Firming Cream JE005 (стр. 40)



Лифтинг-крем с улиточным секретом / Snail Lifting Cream E19AA (стр. 38)



Регенерирующий крем / Turn Over Whitening Peel Cream E15V (стр. 39)



Увлажняющий крем / Moisture Supplement Cream E56B (стр. 39)



Крем для чувствительной кожи «Дыхание» / Respiration Snow Cream E174 (стр. 40)



Крем «Акне-контроль» / A.C Pimpeel Cream E170C (стр. 39)

Специальный уход



Гидрогелевая маска для лица с микрочастицами золота / Gold Essential Mask F58CC (стр. 31)



Интенсивная питательная маска «Жизненная сила женьшеня» / Ginseno Plumping Mask JE002 (стр. 30)



Пузырьковая кислородная маска / Oxygen Bubble Pack E96A (стр. 30)



Успокаивающая маска / Soothing Gel E92 (стр. 29)



Восстанавливающая маска / Anionic Daily Mask Q001 (стр. 31)



Маска «Акне-контроль» / A.C Centella Mask E180E (стр. 29)

Защита от солнца



Солнцезащитный крем SPF50 PA+++ / Natural Perfect Sun Cream SPF50 PA+++ E65 (стр. 42)

ИЛИ

Солнцезащитный крем Oil Free SPF50+PA++++ / UV Oil Free Sun Cream SPF50+PA++++ E65B (стр. 42)



Солнцезащитный крем с тонирующим эффектом / UV Tone Up Cover Sun Cream EPS112 (стр. 42)

BB кремы



BB крем SPF38 PA+++ / White Enhancer Sun Blemish Balm SPF38 PA+++ E64C (стр. 42)

ИЛИ

Регенерирующий-BB крем SPF32/PA+++ / regene Blemish Balm SPF32/PA+++ EPS006 (стр. 42)





Профессиональная косметика
из Республики Корея
7 дней в неделю

Эксклюзивный дистрибьютор косметики Лаборатории ECLADO
на территории России и стран Таможенного союза – компания
«Бизнес для красоты»

197136, Санкт-Петербург, ул. Плуталова, д.4, лит. А, помещение 7Н, 2 этаж
тел: +7 (812) 389-32-22, +7 (981) 889-32-22

115172, Москва, ул. Народная, д.8, 2 подъезд, 3 этаж
тел: +7 (499) 700-03-22, +7 (905) 518-32-22

Viber, WhatsApp: +7 (981) 889-32-22

info@eclado.ru
www.eclado.ru



Instagram: eclado.ru



ВКонтакте: eclado



Facebook: ecladolaboratory



Viber: +7 (981) 889-32-22



WhatsApp: +7 (981) 889-32-22